



DSTROCAN  
DSTROCAN  
DSTROCAN  
DSTROCAN  
DSTROCAN

0095600  
22 242018



# AMÉNAGEMENT PAYSAGER

## MEMBRANES D'ÉTANCHÉITÉ

### A BASE D'EAU



#### BAKOR AQUA-BLOC 720-38

SKU: BK72038074



#### IMPERMASHIELD R COAT

SKU: N / A



#### IMPERMASHIELD SD SPRAY COAT

SKU: N / A



#### IMPERMASHIELD T COAT

SKU: N / A



## MEAN CLEAN

SKU: N / A

## A BASE D'URETHANE



**HENRY CM100**

**SKU:** HE78060073



## A BASE DE SOLVENT



**BAKOR AQUA-BLOC 770-06**

**SKU:** BK77006070

## ACCESSOIRES



### ADHÉSIF BAKOR BLUESKIN

SKU: BK101677



### BAKOR PANNEAU PROTECTION POLYPROPYLÈNE

SKU: BK99031458



### BAKOR POLY FAB

SKU: BKPF600



### BAKOR YELLOW JACKET

SKU: BK99006876 (6" x 150') / BK99006875 (36" x 150')



### BROSSE EN FIBRE TAMPICO BLANCHE 13" X 1" X 3"

SKU: N / A



### CAGE POUR MANCHON 9 1/2"

SKU: ZFR499N





## GANT DE DÉCAPAGE INDUSTRIEL X-LARGE

SKU: 4003



## HENRY 930-18 POLY-TAC

SKU: BK018621



## MANCHON EN MOUSSE FENDUE 9" X 3/4"

SKU: Z9SF20



## PAQUET DE 10 MANCHONS À PEINDRE

SKU: Z9T15-10



## PISTOLET À MASTIC ROBUSTE POUR CARTOUCHES DE 300ML

SKU: 106617



## PLATEAU PROFOND EN PLASTIQUE 2L

SKU: ZTR200



## POLYBITUME 570-05

SKU: BK570S664 (300ml) / BK570S686 (850ml) / 694266611003 (10kg)



## THIROCO - T20W CIMENT PLASTIQUE - GRADE HIVER

SKU: T20W20



## **THIROCO -T20 - CIMENT PLASTIQUE**

**SKU:** T20020



# AUTO-ADHÉSIVES



**HENRY BLUESKIN WP200**

**SKU:** HEWP200937

# MEMBRANES THERMOSOUDEES



**BAKOR NP180 PP**

**SKU:** BH180PP985



# PRODUITS À BASE DE CIMENT

## ACCESSOIRES



**BROSSE EN FIBRE  
TAMPICO BLANCHE 13" X  
1" X 3"**

**SKU:** 95006

## MORTIERS



### **DISTROCAN JETSET 1-3 MIN**

**SKU:** JETSET13



### **DISTROCAN JETSET 3-5 MIN**

**SKU:** JETSET35



### **DISTROCAN JETSET 5-10 MIN**

**SKU:** JETSET510



### **MAPEI PLANITOP XS**

**SKU:** 2757323

# PRODUITS ANTI-HUMIDITÉ

## SCELLANTS



**BAKOR 700-01**

**SKU:** BK70001074

# PRODUITS D'INJECTION

## ACCESSOIRES



### 40" BOYAU FLEXIBLE POUR POMPE D'INJECTION

SKU: N / A



### ACCOUPLLEMENT POUR INJECTION

SKU: N / A



### MANCHONS D'INJECTIONS AVEC ZERK

SKU: N / A

## RÉSINES DE POLYURÉTHANE



**EPICOL T**

SKU: N / A



**MAPEI - RESFOAM 1KM**

SKU: N / A



**MAPEI - RESFOAM HL 35**

SKU: N / A



**MAPEI - RESFOAM HL 45**

SKU: N / A



**MAPEI - RESFOAM PF**

SKU: N / A



**SPETEC GEN ACC**

SKU: N / A



**SPETEC GEN ACC FAST**

SKU: N / A



**SPETEC GT350**

SKU: N / A



## **SPETEC H100**

**SKU: N / A**



## **SPETEC PUMP CLEANER**

**SKU: N / A**



## **SPETEC SEAL F400**

**SKU: N / A**



## **STOPAQ 2100 AQUASTOP**

**SKU: N / A**



## PRODUITS DELTA

## ACCESSOIRES



**DELTA FASTNER**

SKU: N / A



**DELTA MOLD STRIP**

SKU: N / A



**DELTA SEALANT**

SKU: N / A

# MEMBRANES



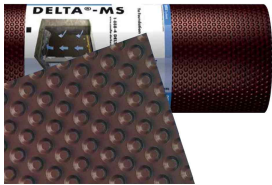
## DELTA-DRAIN

SKU: N / A



## DELTA-DRY & LATH

SKU: N / A



## DELTA-MS

SKU: N / A



## DELTA-VENT S

SKU: N / A



## DELTA-VENT SA

SKU: N / A

## RACCORDS

### PEHD



**3" T**

SKU: N / A



**3"/ 4" BOUCHON MÂLE**

SKU: N / A



**4" ADAPTATEUR PEHD  
POUR DIAMÈTRE PVC**

SKU: N / A



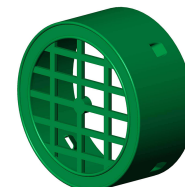
**4" ADAPTATEUR  
UNIVERSEL DE DRAIN**

SKU: N / A



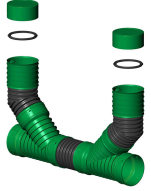
**4" BOUCHON EXTÉRIEUR  
AVEC CLIP**

SKU: N / A



**4" CAPUCHON DE GRILLE  
FEMELLE**

SKU: N / A



**4" CHEMINÉE D'ACCÈS**

SKU: N / A



**4" CLIP DOUBLE CLOCHE**

SKU: N / A



**4" COUDE, 90°**

SKU: N / A



**4" TÉ-Y**

SKU: N / A



**4" Y**

SKU: N / A

## PVC-MUNICIPAL



**4" 5" 6" 8" COUDE 22 1/2°**

**SKU: N / A**



**4" 5" 6" 8" COUDE 45°**

**SKU: N / A**



**4" 5" 6" 8" COUDE 45°**

**SKU: N / A**



**4" 5" 6" 8" MANCHON**

**SKU: N / A**



**4" 5" 6" 8" TÉ**

**SKU: N / A**



**4" 5" 6" 8" Y**

**SKU: N / A**



**4" 6" 8" RAYON COURT DE 90°**

**SKU: N / A**



**4" 6" 8" RAYON COURT DE 90°**

**SKU: N / A**



**4" 6" 8" TÉ-Y**

**SKU:** N / A



**4" RAYON LONG DE 90°**

**SKU:** N / A



## PVC-PLOMBERIE



**4" COUDE 45°**

SKU: N / A



**4" ADAPTATEUR PUSH FIT**

SKU: N / A



**4" ADAPTEUR DE NETTOYAGE**

SKU: N / A



**4" ADAPTEUR DE NETTOYAGE**

SKU: N / A



**4" BOUCHON FILETÉ**

SKU: N / A



**4" CAP, SANS FILETAGE**

SKU: N / A



**4" COUDE 45°**

SKU: N / A



**4" COUDE 90° LONG RAYON**

SKU: N / A



**4" COUDE, 22 1/2°**

SKU: N / A



**4" MANCHON AVEC HEURTOIR**

SKU: N / A



**4" TÉ**

SKU: N / A



**4" TÉ - Y**

SKU: N / A



**4" Y 45°**

SKU: N / A

## RACCORDS EN CAOUTCHOUC



**BÉTON À  
FONTE/PLASTIQUE/ACIER**

**SKU: N / A**



**FONTE DUCTILE À  
FONTE/PLASTIQUE/ACIER**

**SKU: N / A**



**FONTE/PLASTIQUE/ACIER À  
FONTE/PLASTIQUE/ACIER**

**SKU: N / A**

# TUYAUX

## PEHD



**3" PERFORÉ (TYPE 2)**

SKU: N / A



**4" NON PERFORÉ**

SKU: N / A



**4" PERFORÉ (MEGA 3)**

SKU: N / A



**4" PERFORÉ (TYPE 2)**

SKU: N / A



**4" NON PERFORÉ SOLFLO  
MAX**

SKU: N / A



**4" TUYAU PERFORÉ  
SOLIFLEX (TYPE 3)**

SKU: N / A



## PVC-MUNICIPAL



**SDR28**

**SKU: N / A**



**SDR35**

**SKU: N / A**



## PVC-PLOMBERIE



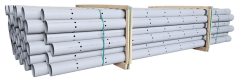
**4" NON PERFORÉ**

SKU: N / A



**4" PERFORÉ, 3 TROUS**

SKU: N / A



**4" PERFORÉ, 7 TROUS**

SKU: N / A

# BOÎTES DE DRAINAGE

## GALVANISÉ



**BOÎTE DE DRAINAGE DE  
16" X 16"**

SKU: N / A



**BOÎTE DE DRAINAGE DE 2  
PI**

SKU: N / A



**BOÎTE DE DRAINAGE DE 4  
PI**

SKU: N / A



**BOÎTE DE DRAINAGE DE 6  
PI**

SKU: N / A



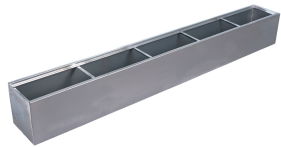
**BOÎTE DE DRAINAGE DE 6"  
X 4'**

SKU: N / A



**BOÎTE DE DRAINAGE DE 6"  
X 8'**

SKU: N / A



**BOÎTE DE DRAINAGE DE 8  
PI**

SKU: N / A

## PLASTIQUE



**12" X 12" DRAIN DE  
PLANCHER**

SKU: N / A



**18" X 24" COUVERTURE  
EN TÔLE D'ALUMINIUM**

SKU: N / A



**18" X 24" DRAIN DE  
PLANCHER**

SKU: N / A



**22" X 28" DRAIN DE  
PLANCHER**

SKU: N / A

# GÉOSYNTHÉTIQUES



## GÉOGRILLE **GEOMAX**

SKU: N / A



## GÉOTEXTILE NON-TISSÉ **GEOMAX**

SKU: N / A



## GÉOTEXTILE TISSÉ **GEOMAX**

SKU: N / A

# SYSTÈMES DE POMPES DE PUISARD

## ACCESSOIRES



### DOUBLE FLOTTEUR - CONTRÔLEUR STANDARD

SKU: N / A



### DUAL FLOAT - CONTRÔLEUR DE LUXE

SKU: N / A



### MODULE WI-FI

SKU: N / A



### SWITCH VERTICAL - PAS DE CONTRÔLEUR

SKU: N / A





## SWITCH VERTICAL - CONTRÔLEUR DE LUXE

SKU: N / A



## TETHER SWITCH - CONTRÔLEUR DE LUXE

SKU: N / A



## TETHER SWITCH - PAS DE CONTRÔLEUR

SKU: N / A

# POMPES



## POMPE COMBINÉE DE SECOURS

SKU: N / A



## POMPE EN FONTE

SKU: N / A



## POMPE SÉRIES S

SKU: N / A



## POMPE SÉRIES ST

SKU: N / A

## PUITS



**18" X 22" / 30" COUVERCLE  
POUR PUIT ÉTANCHE AU  
RADON**

SKU: N / A



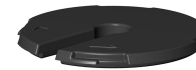
**18" X 22" PUIT ÉTANCHE  
AU RADON**

SKU: N / A



**18" X 30" PUIT ÉTANCHE  
AU RADON**

SKU: N / A



**20" X 24" COUVERCLE DE  
PUITS ONDULÉ POUR  
POMPE DE PUISARD**

SKU: N / A



**20" X 24" PUIT ONDULÉ  
POUR POMPE DE PUISARD**

SKU: N / A

# MARGELLES



## MARGELLES

**SKU:** N / A

## TOUS



**18'' X 24'' COUVERTURE  
EN TÔLE D'ALUMINIUM**

SKU: N / A



**4'' MANCHON INTÉRIEUR**

SKU: N / A



**40'' BOYAU FLEXIBLE POUR  
POMPE D'INJECTION**

SKU: N / A



**ACCOUPLLEMENT POUR  
INJECTION**

SKU: N / A



**ADHÉSIF BAKOR BLUESKIN**

SKU: BK101677



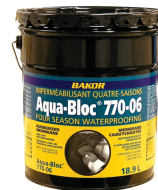
**BAKOR 700-01**

SKU: BK70001074



## BAKOR AQUA-BLOC 720-38

SKU: BK72038074



## BAKOR AQUA-BLOC 770-06

SKU: BK77006070



## BAKOR NP180 PP

SKU: BH180PP985



## BAKOR PANNEAU PROTECTION POLYPROPYLÈNE

SKU: BK99031458



## BAKOR POLY FAB

SKU: BKPF600



## BAKOR YELLOW JACKET

SKU: BK99006876 (6" x 150') / BK99006875 (36" x 150')



## BOÎTE DE DRAINAGE DE 16" X 16"

SKU: N / A



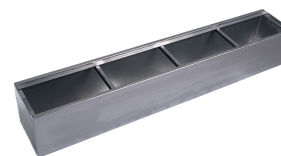
## BOÎTE DE DRAINAGE DE 2 PI

SKU: N / A



**BOÎTE DE DRAINAGE DE 4  
PI**

SKU: N / A



**BOÎTE DE DRAINAGE DE 6  
PI**

SKU: N / A



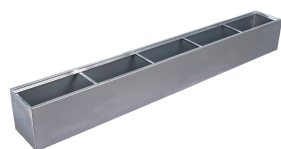
**BOÎTE DE DRAINAGE DE 6"  
X 4'**

SKU: N / A



**BOÎTE DE DRAINAGE DE 6"  
X 8'**

SKU: N / A



**BOÎTE DE DRAINAGE DE 8  
PI**

SKU: N / A



**BORDURE EN PLASTIQUE**

SKU: N / A



**BROSSE EN FIBRE  
TAMPICO BLANCHE 13" X  
1" X 3"**

SKU: 95006



**CAGE POUR MANCHON 9  
1/2"**

SKU: ZFR499N



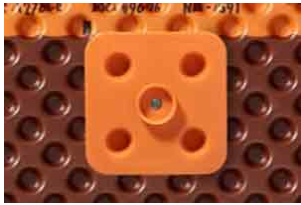
## CLOUS DE PAYSAGEMENT - COMMUN

SKU: N / A



## CLOUS DE PAYSAGEMENT - SPIRALE

SKU: N / A



## DELTA FASTNER

SKU: N / A



## DELTA MOLD STRIP

SKU: N / A



## DELTA SEALANT

SKU: N / A



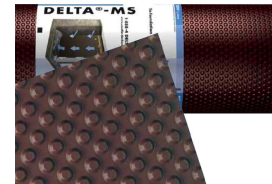
## DELTA-DRAIN

SKU: N / A



## DELTA-DRY & LATH

SKU: N / A



## DELTA-MS

SKU: N / A





## DELTA-VENT S

SKU: N / A



## DELTA-VENT SA

SKU: N / A



## DISTROCAN JETSET 1-3 MIN

SKU: JETSET13



## DISTROCAN JETSET 3-5 MIN

SKU: JETSET35



## DISTROCAN JETSET 5-10 MIN

SKU: JETSET510



## DOUBLE FLOTTEUR - CONTRÔLEUR STANDARD

SKU: N / A



## DUAL FLOAT - CONTRÔLEUR DE LUXE

SKU: N / A



## EPICOL T

SKU: N / A



**GÉOTEXTILE NON-TISSÉ**  
**GEOMAX**

SKU: N / A



**GÉOTEXTILE TISSÉ**  
**GEOMAX**

SKU: N / A



**HENRY 930-18 POLY-TAC**

SKU: BK018621



**HENRY BLUESKIN WP200**

SKU: HEWP200937



**HENRY CM100**

SKU: HE78060073



**IMPERMASHIELD R COAT**

SKU: N / A



**IMPERMASHIELD SD**  
**SPRAY COAT**

SKU: N / A



**IMPERMASHIELD T COAT**

SKU: N / A



## MANCHON EN MOUSSE FENDUE 9" X 3/4"

SKU: Z9SF20



## MANCHONS D'INJECTIONS AVEC ZERK

SKU: N / A



## MAPEI - PLANISEAL PLUG

SKU: N / A



## MAPEI - PLANITOP 23

SKU: N / A



## MAPEI - PLANITOP X

SKU: N / A



## MAPEI - RESFOAM 1KM

SKU: N / A



## MAPEI - RESFOAM HL 35

SKU: N / A



## MAPEI - RESFOAM HL 45

SKU: N / A



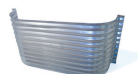
## MAPEI - RESFOAM PF

SKU: N / A



## MAPEI PLANITOP XS

SKU: 2757323



## MARGELLES

SKU: N / A



## MEAN CLEAN

SKU: N / A



## MODULE WI-FI

SKU: N / A



## PISTOLET À MASTIC ROBUSTE POUR CARTOUCHES DE 300ML

SKU: 106617



## PLATEAU PROFOND EN PLASTIQUE 2L

SKU: ZTR200



## POLYBITUME 570-05

SKU: BK570S664 (300ml) / BK570S686 (850ml) / 694266611003 (10kg)



## POMPE COMBINÉE DE SECOURS

SKU: N / A



## POMPE EN FONTE

SKU: N / A



## POMPE SÉRIES S

SKU: N / A



## POMPE SÉRIES ST

SKU: N / A



## SCIE CLOCHE TCT

SKU: N / A



## SPETEC GT350

SKU: N / A



## SPETEC H100

SKU: N / A



## SPETEC PUMP CLEANER

SKU: N / A



## SPETEC SEAL F400

SKU: N / A



## STOPAQ 2100 AQUASTOP

SKU: N / A



## SWITCH VERTICAL - PAS DE CONTRÔLEUR

SKU: N / A



## SWITCH VERTICAL - CONTRÔLEUR DE LUXE

SKU: N / A



## TETHER SWITCH - CONTRÔLEUR DE LUXE

SKU: N / A



## TETHER SWITCH - PAS DE CONTRÔLEUR

SKU: N / A



## THIROCO - T20W CIMENT PLASTIQUE - GRADE HIVER

SKU: T20W20

# INDEX

## 1

- 12" x 12" Drain de Plancher 32
- 18" x 22" / 30" Couverture Pour Puit Étanche au Radon 37
- 18" x 22" Puit Étanche au Radon 37
- 18" x 24" Drain de Plancher 32
- 18" x 30" Puit Étanche au Radon 37
- 18" x 24" Couverture en tôle d'aluminium 32, 39

## 2

- 20" x 24" Couverture de Puits Ondulé Pour Pompe de Puisard 37
- 20" x 24" Puit Ondulé Pour Pompe de Puisard 37
- 22" x 28" Drain de Plancher 32

## 3

- 3" Perforé (Type 2) 26
- 3" T 19
- 3"/ 4" Bouchon Mâle 19

## 4

- 4" 5" 6" 8" Coude 22 1/2° 21
- 4" 5" 6" 8" Coude 45° 21
- 4" 5" 6" 8" Manchon 21
- 4" 5" 6" 8" Té 21
- 4" 5" 6" 8" Y 21
- 4" 6" 8" Rayon court de 90° 21
- 4" 6" 8" Té-Y 22
- 4" Adaptateur PEHD Pour Diamètre PVC 19
- 4" Adaptateur Push Fit 23
- 4" Adaptateur Universel de Drain 19
- 4" Adaptateur de nettoyage 23
- 4" Bouchon Extérieur Avec Clip 19
- 4" Bouchon Fileté 23
- 4" Cap, Sans Filetage 23

4" Capuchon de grille femelle 19  
4" Cheminée D'accès 20  
4" Clip Double Cloche 20  
4" Coude 45° 23  
4" Coude 90° long rayon 23  
4" Coude, 22 1/2° 24  
4" Coude, 90° 20  
4" Manchon avec Heurtoir 24  
4" Manchon Intérieur 39  
4" Non Perforé 26, 29  
4" Non Perforé SOLFLO MAX 26  
4" Perforé (Mega 3) 26  
4" Perforé, 3 Trous 29  
4" Perforé, 7 Trous 29  
4" Rayon long de 90° 22  
4" Tuyau Perforé SOLIFLEX (Type 3) 26  
4" Té 24  
4" Té - Y 24  
4" Té-Y 20  
4" Y 20  
4" Y 45° 24  
4" Coude 45° 23  
4" Perforé (Type 2) 26  
40" Boyau Flexible Pour Pompe d'Injection 14, 39

## **A**

Accouplement pour Injection 14, 39  
Adhésif Bakor Blueskin 6, 39

## **B**

Bakor 700-01 13, 39  
Bakor Aqua-Bloc 720-38 2, 39  
Bakor Aqua-Bloc 770-06 5, 39  
Bakor NP180 PP 10, 40  
Bakor Panneau Protection Polypropylène 6, 40  
Bakor Poly Fab 6, 40  
Bakor Yellow Jacket 6, 40  
Bordure en plastique 41  
Boîte de drainage de 16" x 16" 30, 40



Boîte de drainage de 2 pi 30, 40  
Boîte de drainage de 4 pi 30, 41  
Boîte de drainage de 6 pi 30, 41  
Boîte de drainage de 6" x 4' 30, 41  
Boîte de drainage de 6" x 8' 30, 41  
Boîte de drainage de 8 pi 31, 41  
Brosse en fibre tampico blanche 13" x 1" x 3" 6, 11, 41  
Béton à Fonte/Plastique/Acier 25

## C

Cage pour Manchon 9 1/2" 6, 41  
Clous de Paysagement - Commun 42  
Clous de Paysagement - Spirale 42

## D

Delta Fastner 17, 42  
Delta Mold Strip 17, 42  
Delta Sealant 17, 42  
Delta-Drain 18, 42  
Delta-Dry & Lath 18, 42  
Delta-MS 18, 42  
Delta-Vent S 18, 42  
Delta-Vent SA 18, 42  
Distrocan JETSET 1-3 Min 12, 43  
Distrocan JetSet 3-5 Min 12, 43  
Distrocan JetSet 5-10 Min 12, 43  
Double Flotteur - Contrôleur Standard 34, 43  
Dual Float - Contrôleur de Luxe 34, 43

## E

EPICOL T 15, 43

## F

Fonte Ductile à Fonte/Plastique/Acier 25  
Fonte/Plastique/Acier à Fonte/Plastique/Acier 25

## G

Gant de Décapage Industriel X-Large 7  
Géogrille **GEOMAX** 33

Géotextile Non-Tissé **GEOMAX** 33, 44

Géotextile Tissé **GEOMAX** 33, 44

## **H**

Henry 930-18 Poly-TAC 7, 44

Henry Blueskin WP200 9, 44

Henry CM100 4, 44

## **I**

ImpermaShield R Coat 2, 44

ImpermaShield SD Spray Coat 2, 44

ImpermaShield T Coat 2, 44

## **M**

Manchon en Mousse Fendue 9" x 3/4" 7, 45

Manchons D'injections avec Zerk 14, 45

MAPEI - PlaniSeal Plug 45

MAPEI - PlaniTop 23 45

MAPEI - Planitop X 45

MAPEI - RESFOAM 1KM 15, 45

MAPEI - RESFOAM HL 35 15, 45

MAPEI - RESFOAM HL 45 15, 45

MAPEI - RESFOAM PF 15, 45

Mapei Planitop XS 12, 45

Margelles 38, 46

Mean Clean 3, 46

Module Wi-Fi 34, 46

## **P**

Paquet de 10 Manchons à Peindre 7

Pistolet à Mastic Robuste pour Cartouches de 300ml 7, 46

Plateau Profond en Plastique 2L 7, 46

Polybitume 570-05 7, 46

Pompe Combinée de Secours 36, 47

Pompe en fonte 36, 47

Pompe Séries S 36, 47

Pompe Séries ST 36, 47

## S

Scie cloche TCT 47

SDR28 28

SDR35 28

SPETEC GEN ACC 15

SPETEC GEN ACC FAST 15

SPETEC GT350 15, 47

SPETEC H100 16, 47

SPETEC PUMP CLEANER 16, 47

SPETEC SEAL F400 16, 47

STOPAQ 2100 AQUASTOP 16, 47

Switch vertical - Pas de contrôleur 34, 48

Switch vertical - Contrôleur de Luxe 34, 48

## T

Tether Switch - Contrôleur de Luxe 34, 48

Tether Switch - Pas de contrôleur 35, 48

Thiroco - T20W Ciment Plastique - Grade Hiver 7, 48

Thiroco -T20 - Ciment Plastique 8