



**DISTROCAN**



# CATALOGUE DE PRODUIT

2025

333 St-Hubert, Laval, QC, H7G2Y5  
1-800-619-0916 • [info@distrocan.ca](mailto:info@distrocan.ca)

[distrocan.ca](http://distrocan.ca)

# TOUS



## 4" MANCHON INTÉRIEUR

SKU: 1M0040



## 40" BOYAU FLEXIBLE POUR POMPE D'INJECTION

SKU: DISTROWHIP40



## ACCOUPLLEMENT POUR INJECTION

SKU: DISTROCOUPRED



## ADAPTEUR POUR BOYAUX D'INJECTION 90°

SKU: FU-3459-04-02



## ADAPTEUR POUR BOYAUX D'INJECTION DROIT

SKU: FU-3269-04-02



## ADHÉSIF BAKOR BLUESKIN

SKU: BK101677



## BAKOR 700-01

SKU: BK70001074



## BAKOR AQUA-BLOC 720-38

SKU: BK72038074



## BAKOR AQUA-BLOC 770-06

SKU: BK77006070



## BAKOR NP180 PP

SKU: BH180PP985



## BAKOR PANNEAU PROTECTION POLYPROPYLÈNE

SKU: BK99031458



## BAKOR POLY FAB

SKU: BKPF600



## BAKOR YELLOW JACKET

SKU: BK99006876 (6'' x 150') / BK99006875  
(36'' x 150')



## BOÎTE DE DRAINAGE - 16" X 16" X 12"

SKU: DBG1616



### **BOÎTE DE DRAINAGE - 2'**

**SKU:** CP24-12-12



### **BOÎTE DE DRAINAGE - 4'**

**SKU:** CP48-12-12



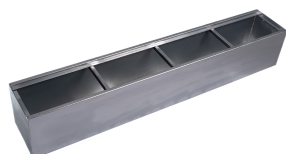
### **BOÎTE DE DRAINAGE - 4' X 6" X 12"**

**SKU:** DBG48-6-12



### **BOÎTE DE DRAINAGE - 4' X 6" X 12"**

**SKU:** DBG96-6-12



### **BOÎTE DE DRAINAGE - 6'**

**SKU:** DBG72-12-12



### **BOÎTE DE DRAINAGE - 8'**

**SKU:** DBG96-12-12



### **BORDURE EN PLASTIQUE**

**SKU:** N / A



### **BROSSE EN FIBRE TAMPICO - 13" X 1" X 3"**

**SKU:** 95006





## **CAGE POUR MANCHON - 9 1/2"**

**SKU:** ZFR499N



## **CLOUS DE PAYSAGEMENT - COMMUN**

**SKU:** CLOUSPLC50



## **CLOUS DE PAYSAGEMENT - SPIRALE**

**SKU:** CLOUSPLSP250



## **CONNECTEUR MÂLE 1/4" À FILETAGE 1/8"**

**SKU:** 32.1156



## **CONNECTEUR MÂLE RÉDUCTEUR 3/8" À 1/4"**

**SKU:** 32.3382



## **CONNECTEUR MÂLE RÉDUCTEUR 5/16" À 1/4"**

**SKU:** 32.3370



## **CONNECTEUR MÂLE UNION 1/4" À 1/4"**

**SKU:** 32.2158



## **COUVERTURE EN TÔLE D'ALUMINIUM - 18" X 24"**

**SKU:** CA1824



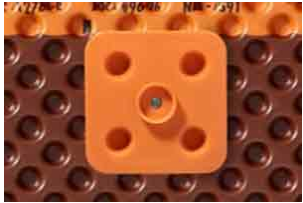
## DELTA DRAIN

SKU: 22600014 / 22600015



## DELTA DRY & LATH

SKU: N / A



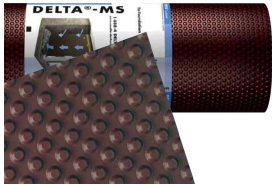
## DELTA FASTNER

SKU: 22610005 / 22610006



## DELTA MOLD STRIP

SKU: 22610021



## DELTA MS

SKU: 22600001 / 22600002 / 22600003 /  
22600004 / 22600005 / 22600006



## DELTA SEALANT

SKU: 22610015



## DELTA VENT S

SKU: N / A



## DELTA VENT SA

SKU: N / A



**DISTROCAN - JET SET 1-3 MIN**

SKU: JETSET13



**DISTROCAN - JET SET 3-5 MIN**

SKU: JETSET35



**DISTROCAN - JET SET 5-10 MIN**

SKU: JETSET510



**DOUBLE FLOTTEUR - CONTRÔLEUR STANDARD**

SKU: N / A



**EMBOUT POUR ÉCROU 5/16" NON MAGNÉTIQUE POUR ZERK**

SKU: FU34590402



**EPICOL T**

SKU: 120298



**GÉOTEXTILE GEOMAX**

SKU: GNT12350 GNT3350 GNT6350



**GÉOTEXTILE NON-TISSÉ GEOMAX**

SKU: GNT12350 / GNT3350 / GNT6350



## GÉOTEXTILE TISSÉ **GEOMAX**

SKU: GEOMAXW13350



## HENRY 930-18 POLY-TAC

SKU: BK018621



## HENRY BLUESKIN WP200

SKU: HEWP200937



## HENRY CM100

SKU: HE78060073



## IMPERMASHIELD R COAT

SKU: IMPERMAR5



## IMPERMASHIELD SD SPRAY COAT

SKU: IMPERMASD55



## IMPERMASHIELD T COAT

SKU: IMPERMAT5



## KIT DE RÉPARATION DE FISSURES BIDIRECTIONNEL 560GSM 12" X 8'

SKU: FG20053



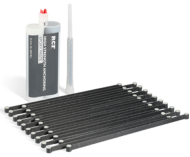
## KIT DE RÉPARATION DE JOINT ALEMITE

SKU: 336523



## KIT DE RÉPARATION DE MUR VOÛTÉ UNIDIRECTIONNEL VERTICAL 400GSM 6" X 8'

SKU: FG20036



## KIT DE VERROUILLAGE DE FISSURES EN BÉTON - PACK DE 20 AVEC PÂTE À EPOXY D'ANCRAGE HAUTE RÉSISTANCE

SKU: FG20040



## MANCHON EN MOUSSE FENDUE - 9" X 3/4"

SKU: Z9SF20



## MANCHONS D'INJECTIONS AVEC ZERK

SKU: DISTROPACKNYL



## MANOMÈTRE EN ACIER INOXYDABLE REMPLI DE LIQUIDE DE SILICONE - 0 - 1000 PSI - MONTAGE LM

SKU: 62.6670



**MANOMÈTRE EN ACIER  
INOXYDABLE REMPLI DE  
LIQUIDE DE SILICONE - 0 -  
10000 PSI - MONTAGE LM**

**SKU:** 62.6695



**MANOMÈTRE EN ACIER  
INOXYDABLE REMPLI DE  
LIQUIDE DE SILICONE - 0 -  
4000 PSI - MONTAGE LM**

**SKU:** 62.6688



**MAPEI - PLANISEAL PLUG**

**SKU:** 2437025



**MAPEI - PLANITOP 23**

**SKU:** 2758720



**MAPEI - PLANITOP X**

**SKU:** 2757423



**MAPEI - PLANITOP XS**

**SKU:** 2757323



**MAPEI - RESFOAM 1KM**

**SKU:** 2446120



**MAPEI - RESFOAM HL 35**

**SKU:** 2445619-1





## MAPEI - RESFOAM HL 45

SKU: 2445958



## MAPEI - RESFOAM PF

SKU: 2445419



## MAPEI EPOJET

SKU: 1561144 (399ml) / 1561111KIT (11.35L)



## MARGELLES

SKU: MG1082222



## MEAN CLEAN

SKU: DISTROMEAN5GAL



## MODULE WI-FI

SKU: PS-WIFI2



## PISTOLET À GRAISSE ALEMITE POUR INJECTION POLYURÉTHANE

SKU: 586-B



## PISTOLET À MASTIC ROBUSTE POUR CARTOUCHES DE 300ML

SKU: 106617



## PLATEAU PROFOND EN PLASTIQUE - 2L

SKU: ZTR200



## POLYBITUME 570-05

SKU: BK570S664 (300ml) / BK570S686 (850ml) / 694266611003 (10kg)



## POMPE COMBINÉE DE SECOURS

SKU: PSC22



## POMPE EN FONTE

SKU: N / A



## RACCORD À BARBILLON POUR TUYAU À CONNECTEUR MÂLE 1/8" À 1/8"

SKU: 33.4110



## RACCORD EN LAITON ADAPTATEUR PIPE FEMELLE À MÂLE 1/8" MÂLE À 1/4" FEMELLE

SKU: 33.1912



## RACCORD EN LAITON T DE RUE 1/8" FEMELLE AVEC DEUX 1/8" FEMELLES

SKU: 33.3410



## RCF MOUSSE EXPANSIBLE POLYURÉTHANE EN CARTOUCHE DOUBLE

SKU: FG20077



## RCF PÂTE EPOXY D'ANCRAGE À HAUTE RÉSISTANCE

SKU: FG20075 (600ml) / FG20177 (2 Gal.)



## RCF PISTOLET À EPOXY À CARTOUCHE DOUBLE

SKU: FG20023



## RCF RÉSINE EPOXY D'INJECTION STRUCTURALE

SKU: FG20076



## SCIE CLOCHE TCT

SKU: DISTROTCT325



## SPETEC GT350

SKU: 101888



## SPETEC H100

SKU: 101895



## SPETEC PUMP CLEANER

SKU: 103001



## SPETEC SEAL F400

SKU: 101884



## STOQAQ 2100 AQUASTOP

SKU: 103025



## THIROCO T-60

SKU: T60189



## THIROCO T20 - CIMENT PLASTIQUE

SKU: T20020



## THIROCO T20W - CIMENT PLASTIQUE - GRADE HIVER

SKU: T20W20



## TUBE EN NYLON 1/4" OD

SKU: 40.1140



## VANNE À BILLE 1/8" X 1/8" FILETAGE FEMELLE DES DEUX CÔTÉS

SKU: 14.1102