



DISTROCAN
ROCAN
DISTROCAN
CAN
DISTROCAN
DISTROCAN

0095600
22 242018
M095600

AMÉNAGEMENT PAYSAGER

ACCESSOIRES



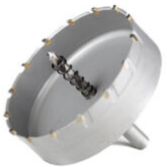
CLOUS DE PAYSAGEMENT - COMMUN

SKU: CLOUSPLC50



CLOUS DE PAYSAGEMENT - SPIRALE

SKU: CLOUSPLSP250



SCIE CLOCHE TCT

SKU: DISTROTCT325

MEMBRANES D'ÉTANCHÉITÉ

A BASE D'EAU



BAKOR AQUA-BLOC 720-38

SKU: BK72038074



IMPERMASHIELD R COAT

SKU: IMPERMAR5



IMPERMASHIELD SD SPRAY COAT

SKU: IMPERMASD55



IMPERMASHIELD T COAT

SKU: IMPERMAT5

A BASE D'URETHANE



HENRY CM100

SKU: HE78060073

A BASE DE SOLVENT



BAKOR AQUA-BLOC 770-06

SKU: BK77006070

ACCESSOIRES



ADHÉSIF BAKOR BLUESKIN

SKU: BK101677



BAKOR PANNEAU PROTECTION POLYPROPYLÈNE

SKU: BK99031458



BAKOR POLY FAB

SKU: BKPF600



BAKOR YELLOW JACKET

SKU: BK99006876 (6'' x 150') / BK99006875 (36'' x 150')



BROSSE EN FIBRE TAMPICO BLANCHE 13" X 1" X 3"

SKU: 95006



CAGE POUR MANCHON 9 1/2"

SKU: ZFR499N



GANT DE DÉCAPAGE INDUSTRIEL X-LARGE

SKU: 4003



MANCHON EN MOUSSE FENDUE 9" X 3/4"

SKU: Z9SF20



PAQUET DE 10 MANCHONS À PEINDRE

SKU: Z9T15-10



PLATEAU PROFOND EN PLASTIQUE 2L

SKU: ZTR200



HENRY 930-18 POLY-TAC

SKU: BK018621



MEAN CLEAN

SKU: DISTROMEAN5GAL



PISTOLET À MASTIC ROBUSTE POUR CARTOUCHES DE 300ML

SKU: 106617



POLYBITUME 570-05

SKU: BK570S664 (300ml) / BK570S686 (850ml) / 694266611003 (10kg)



**THIROCO - T20W CIMENT
PLASTIQUE - GRADE HIVER**

SKU: T20W20



**THIROCO -T20 - CIMENT
PLASTIQUE**

SKU: T20020

AUTO-ADHÉSIVES



HENRY BLUESKIN WP200

SKU: HEWP200937

MEMBRANES THERMOSOUDEES



BAKOR NP180 PP

SKU: BH180PP985

PRODUITS À BASE DE CIMENT

ACCESSOIRES



**BROSSE EN FIBRE
TAMPICO BLANCHE 13" X
1" X 3"**

SKU: 95006

MORTIERS



DISTROCAN JETSET 1-3 MIN

SKU: JETSET13



DISTROCAN JETSET 3-5 MIN

SKU: JETSET35



DISTROCAN JETSET 5-10 MIN

SKU: JETSET510



MAPEI - PLANITOP 23

SKU: 2758720



MAPEI - PLANITTOP X

SKU: 2757423



MAPEI PLANITOP XS

SKU: 2757323

PRODUITS ANTI-HUMIDITÉ

ACCESSOIRES



**BROSSE EN FIBRE
TAMPICO BLANCHE 13" X
1" X 3"**

SKU: 95006



**CAGE POUR MANCHON 9
1/2"**

SKU: ZFR499N



**MANCHON EN MOUSSE
FENDUE 9" X 3/4"**

SKU: Z9SF20



**PAQUET DE 10 MANCHONS
À PEINDRE**

SKU: Z9T1510



PLATEAU PROFOND EN PLASTIQUE 2L

SKU: ZTR200



THIROCO - T20W CIMENT PLASTIQUE - GRADE HIVER

SKU: T20W20



THIROCO -T20 - CIMENT PLASTIQUE

SKU: T20020

SCELLANTS



BAKOR 700-01

SKU: BK70001074



THIROCO T-60

SKU: T60189

PRODUITS D'INJECTION

ACCESSOIRES



40" BOYAU FLEXIBLE POUR POMPE D'INJECTION

SKU: DISTROWHIP40



ACCOUPLLEMENT POUR INJECTION

SKU: DISTROCOUPRED



ADAPTEUR POUR BOYAUX D'INJECTION 90°

SKU: FU-3459-04-02



ADAPTEUR POUR BOYAUX D'INJECTION DROIT

SKU: FU-3269-04-02



ALEMITE KIT DE RÉPARATION DE RESSORT

SKU: 393756-6



BOITE DE 50 GANTS PROFESSIONNEL NOIR EN NITRILE

SKU: 34606-M / 34606-XL



BOYAUX D'INJECTION POUR PISTOLETS À GRAISSE

SKU: ECH-720-02MM35



CONNECTEUR MÂLE 1/4" À FILETAGE 1/8"

SKU: 32.1156



CONNECTEUR MÂLE RÉDUCTEUR 3/8" À 1/4"

SKU: 32.3382



CONNECTEUR MÂLE RÉDUCTEUR 5/16" À 1/4"

SKU: 32.3370



CONNECTEUR MÂLE UNION 1/4" À 1/4"

SKU: 32.2158



EMBOUT POUR ÉCROU 5/16" NON MAGNÉTIQUE POUR ZERK

SKU: FU34590402



KIT DE RÉPARATION DE JOINT ALEMITE

SKU: 336523



MANCHONS D'INJECTIONS AVEC ZERK

SKU: DISTROPACKNYL



MANOMÈTRE EN ACIER INOXYDABLE REMPLI DE LIQUIDE DE SILICONE - 0 - 1000 PSI - MONTAGE LM

SKU: 62.6670



MANOMÈTRE EN ACIER INOXYDABLE REMPLI DE LIQUIDE DE SILICONE - 0 - 10000 PSI - MONTAGE LM

SKU: 62.6695



MANOMÈTRE EN ACIER INOXYDABLE REMPLI DE LIQUIDE DE SILICONE - 0 - 4000 PSI - MONTAGE LM

SKU: 62.6688



PISTOLET À GRAISSE ALEMITE POUR INJECTION POLYURÉTHANE

SKU: 586-B



**RACCORD À BARBILLON
POUR TUYAU À
CONNECTEUR MÂLE 1/8" À
1/8"**

SKU: 33.4110



**RACCORD EN LAITON
ADAPTATEUR PIPE
FEMELLE À MÂLE 1/8"
MÂLE À 1/4" FEMELLE**

SKU: 33.1912



**RACCORD EN LAITON T DE
RUE 1/8" FEMELLE AVEC
DEUX 1/8" FEMELLES**

SKU: 33.3410



**RCF PISTOLET À EPOXY À
CARTOUCHE DOUBLE**

SKU: FG20023



TEFLON 1/2" X 40'

SKU: 33.9080



TUBE EN NYLON 1/4" OD

SKU: 40.1140



**VANNE À BILLE 1/8" X 1/8"
FILETAGE FEMELLE DES
DEUX CÔTÉS**

SKU: 14.1102

PRODUITS EPOXY



EPICOL T

SKU: 120298



MAPEI EPOJET

SKU: 1561144 (399ml) / 1561111KIT (11.35L)



RCF PÂTE EPOXY D'ANCRAGE À HAUTE RÉSISTANCE

SKU: FG20075 (600ml) / FG20177 (2 Gal.)



RCF RÉSINE EPOXY D'INJECTION STRUCTURALE

SKU: FG20076

RÉSINES DE POLYURÉTHANE



MAPEI - RESFOAM 1KM

SKU: 2446120



MAPEI - RESFOAM HL 35

SKU: 2445619-1



MAPEI - RESFOAM HL 45

SKU: 2445958



MAPEI - RESFOAM PF

SKU: 2445419



**RCF MOUSSE EXPANSIBLE
POLYURÉTHANE EN
CARTOUCHE DOUBLE**

SKU: FG20077



SPETEC GEN ACC

SKU: 102426



SPETEC GEN ACC FAST

SKU: 102428



SPETEC GT350

SKU: 101888



SPETEC H100

SKU: 101895



SPETEC PUMP CLEANER

SKU: 103001



SPETEC SEAL F400

SKU: 101884

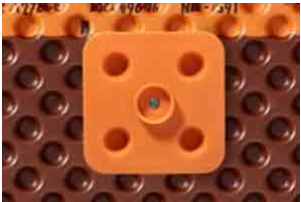


STOPAQ 2100 AQUASTOP

SKU: 103025

PRODUITS DELTA

ACCESSOIRES



DELTA FASTNER

SKU: 22610005 / 22610006



DELTA MOLD STRIP

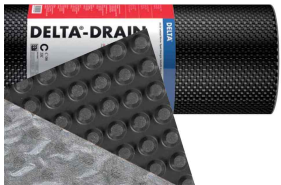
SKU: 22610021



DELTA SEALANT

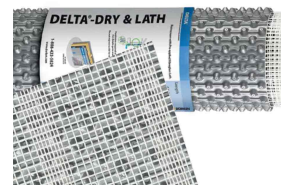
SKU: 22610015

MEMBRANES



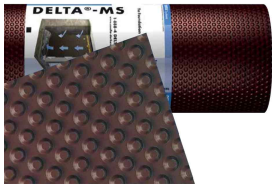
DELTA-DRAIN

SKU: 22600014 / 22600015



DELTA-DRY & LATH

SKU: N / A



DELTA-MS

SKU: 22600001 / 22600002 / 22600003 /
22600004 / 22600005 / 22600006



DELTA-VENT S

SKU: N / A



DELTA-VENT SA

SKU: N / A

RACCORDS

PEHD



3" T

SKU: 1T0033



3"/ 4" BOUCHON MÂLE

SKU: 1B0035 / 1B0045



**4" ADAPTATEUR PEHD
POUR DIAMÈTRE PVC**

SKU: 1ADRC04



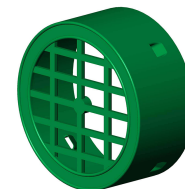
**4" ADAPTATEUR
UNIVERSEL DE DRAIN**

SKU: 1ADRCU04



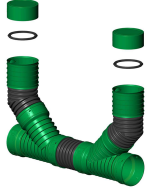
**4" BOUCHON EXTÉRIEUR
AVEC CLIP**

SKU: 2B100CV



**4" CAPUCHON DE GRILLE
FEMELLE**

SKU: 1TTG04C



4" CHEMINÉE D'ACCÈS

SKU: 830004 / 2B100CG



4" CLIP DOUBLE CLOCHE

SKU: 3MCC004C



4" COUDE, 90°

SKU: 1C0049



4" TÉ-Y

SKU: 1TY044



4" Y

SKU: 1DY004

PVC-MUNICIPAL



4" 5" 6" 8" COUDE 22 1/2°

SKU: 21A2204GG



4" 5" 6" 8" COUDE 45°

SKU: 21A4504GG



4" 5" 6" 8" COUDE 45°

SKU: 22A4504GS



4" 5" 6" 8" MANCHON

SKU: 33ACOUP04GG



4" 5" 6" 8" TÉ

SKU: 07A040404GGG



4" 5" 6" 8" Y

SKU: 01A040404GGG



4" 6" 8" RAYON COURT DE 90°

SKU: 21A9004GG



4" 6" 8" RAYON COURT DE 90°

SKU: 22A9004GS



4" 6" 8" TÉ-Y

SKU: 04A040404GGG



4" RAYON LONG DE 90°

SKU: 21A9004LRGG

PVC-PLOMBERIE



4" COUDE 45°

SKU: P504



4" ADAPTATEUR PUSH FIT

SKU: IC44P



4" ADAPTEUR DE NETTOYAGE

SKU: P1504



4" ADAPTEUR DE NETTOYAGE

SKU: P1404



4" BOUCHON FILETÉ

SKU: P1154



4" CAP, SANS FILETAGE

SKU: P1604



4" COUDE 45°

SKU: P404



4" COUDE 90° LONG RAYON

SKU: P256



4" COUDE, 22 1/2°

SKU: P1704



4" MANCHON AVEC HEURTOIR

SKU: P604



4" TÉ

SKU: P104



4" TÉ - Y

SKU: P156



4" Y 45°

SKU: P304

RACCORDS EN CAOUTCHOUC



**BÉTON À
FONTE/PLASTIQUE/ACIER**

SKU: 1006-44



**FONTE DUCTILE À
FONTE/PLASTIQUE/ACIER**

SKU: 1051-44



**FONTE/PLASTIQUE/ACIER À
FONTE/PLASTIQUE/ACIER**

SKU: 1056-44

RENFORT STRUCTUREL

KITS DE RÉPARATION STRUCTURELLE



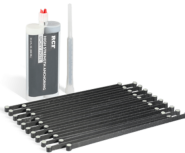
**KIT DE RÉPARATION DE
FISSURES BIDIRECTIONNEL
560GSM 12" X 8'**

SKU: FG20053



**KIT DE RÉPARATION DE
MUR VOÛTÉ
UNIDIRECTIONNEL
VERTICAL 400GSM 6" X 8'**

SKU: FG20036



**KIT DE VERROUILLAGE DE
FISSURES EN BÉTON -
PACK DE 20 AVEC PÂTE À
EPOXY D'ANCRAGE HAUTE
RÉSISTANCE**

SKU: FG20040

TUYAUX

PEHD



3" PERFORÉ (TYPE 2)

SKU: 100304 / 100313



4" PERFORÉ (TYPE 2)

SKU: 100442



4" NON PERFORÉ

SKU: 100455



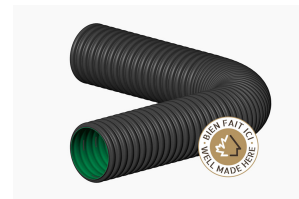
**4" NON PERFORÉ SOLFLO
MAX**

SKU: 320420 / 320415



4" PERFORÉ (MEGA 3)

SKU: 100461 / 100447 / 100445



**4" TUYAU PERFORÉ
SOLIFLEX (TYPE 3)**

SKU: 120444

PVC-MUNICIPAL



SDR28

SKU: SG2804014WH / SG2805014WH /
SG2806014WH



SDR35

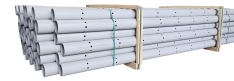
SKU: SG3504014 / SG3505014 / SG3506014 /
SG3508014

PVC-PLOMBERIE



4" PERFORÉ, 3 TROUS

SKU: DISTROPVC43TROUS



4" PERFORÉ, 7 TROUS

SKU: DISTROPVC47TROUS

BOÎTES DE DRAINAGE

GALVANISÉ



**BOÎTE DE DRAINAGE DE
16" X 16"**

SKU: DBG1616



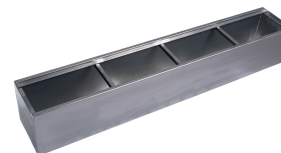
**BOÎTE DE DRAINAGE DE 2
PI**

SKU: CP24-12-12



**BOÎTE DE DRAINAGE DE 4
PI**

SKU: CP48-12-12



**BOÎTE DE DRAINAGE DE 6
PI**

SKU: DBG72-12-12



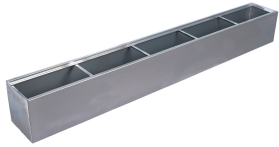
**BOÎTE DE DRAINAGE DE 6"
X 4'**

SKU: DBG48-6-12



**BOÎTE DE DRAINAGE DE 6"
X 8'**

SKU: DBG96-6-12



**BOÎTE DE DRAINAGE DE 8
PI**

SKU: DBG96-12-12

PLASTIQUE



**12" X 12" DRAIN DE
PLANCHER**

SKU: 1ZD1212



**18" X 24" COUVERTURE
EN TÔLE D'ALUMINIUM**

SKU: CA1824



**18" X 24" DRAIN DE
PLANCHER**

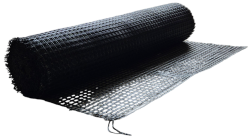
SKU: 1ZD1824P



**22" X 28" DRAIN DE
PLANCHER**

SKU: 1ZD2425P

GÉOSYNTHÉTIQUES



GÉOGRILLE **GEOMAX**

SKU: GEOMAXGG4350



GÉOTEXTILE **GEOMAX**

SKU: GNT12350 GNT3350 GNT6350



GÉOTEXTILE NON-TISSÉ **GEOMAX**

SKU: GNT12350 / GNT3350 / GNT6350



GÉOTEXTILE TISSÉ **GEOMAX**

SKU: GEOMAXW13350

SYSTÈMES DE POMPES DE PUISARD

ACCESSOIRES



DOUBLE FLOTTEUR - CONTRÔLEUR STANDARD

SKU: N / A



MODULE WI-FI

SKU: PS-WIFI2

POMPES



POMPE COMBINÉE DE SECOURS

SKU: PSC22



POMPE EN FONTE

SKU: N / A

PUITS



**18" X 22" / 30" COUVERCLE
POUR PUIT ÉTANCHE AU
RADON**

SKU: SF2000E



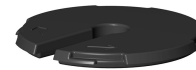
**18" X 22" PUIT ÉTANCHE
AU RADON**

SKU: SF20



**18" X 30" PUIT ÉTANCHE
AU RADON**

SKU: SF30BA



**20" X 24" COUVERCLE DE
PUITS ONDULÉ POUR
POMPE DE PUISARD**

SKU: 1UCV025



**20" X 24" PUIT ONDULÉ
POUR POMPE DE PUISARD**

SKU: 1UCU025

MARGELLES



MARGELLES

SKU: MG1082222

TOUS



18'' X 24'' COUVERTURE EN TÔLE D'ALUMINIUM

SKU: CA1824



4'' MANCHON INTÉRIEUR

SKU: 1M0040



40'' BOYAU FLEXIBLE POUR POMPE D'INJECTION

SKU: DISTROWHIP40



ACCOUPLLEMENT POUR INJECTION

SKU: DISTROCOUPRED



ADAPTEUR POUR BOYAUX D'INJECTION 90°

SKU: FU-3459-04-02



ADAPTEUR POUR BOYAUX D'INJECTION DROIT

SKU: FU-3269-04-02



ADHÉSIF BAKOR BLUESKIN

SKU: BK101677



BAKOR 700-01

SKU: BK70001074



BAKOR AQUA-BLOC 720-38

SKU: BK72038074



BAKOR AQUA-BLOC 770-06

SKU: BK77006070



BAKOR NP180 PP

SKU: BH180PP985



BAKOR PANNEAU PROTECTION POLYPROPYLÈNE

SKU: BK99031458



BAKOR POLY FAB

SKU: BKPF600



BAKOR YELLOW JACKET

SKU: BK99006876 (6'' x 150') / BK99006875 (36'' x 150')



**BOÎTE DE DRAINAGE DE
16" X 16"**

SKU: DBG1616



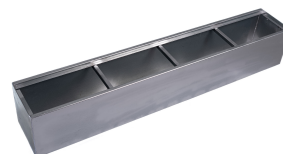
**BOÎTE DE DRAINAGE DE 2
PI**

SKU: CP24-12-12



**BOÎTE DE DRAINAGE DE 4
PI**

SKU: CP48-12-12



**BOÎTE DE DRAINAGE DE 6
PI**

SKU: DBG72-12-12



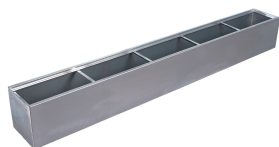
**BOÎTE DE DRAINAGE DE 6"
X 4'**

SKU: DBG48-6-12



**BOÎTE DE DRAINAGE DE 6"
X 8'**

SKU: DBG96-6-12



**BOÎTE DE DRAINAGE DE 8
PI**

SKU: DBG96-12-12



BORDURE EN PLASTIQUE

SKU: N / A



**BROSSE EN FIBRE
TAMPICO BLANCHE 13" X
1" X 3"**

SKU: 95006



**CAGE POUR MANCHON 9
1/2"**

SKU: ZFR499N



**CLOUS DE PAYSAGEMENT -
COMMUN**

SKU: CLOUSPLC50



**CLOUS DE PAYSAGEMENT -
SPIRALE**

SKU: CLOUSPLSP250



**CONNECTEUR MÂLE 1/4" À
FILETAGE 1/8"**

SKU: 32.1156



**CONNECTEUR MÂLE
RÉDUCTEUR 3/8" À 1/4"**

SKU: 32.3382



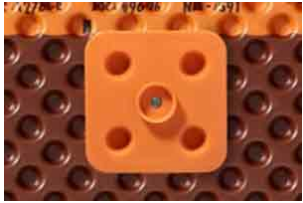
**CONNECTEUR MÂLE
RÉDUCTEUR 5/16" À 1/4"**

SKU: 32.3370



**CONNECTEUR MÂLE UNION
1/4" À 1/4"**

SKU: 32.2158



DELTA FASTNER

SKU: 22610005 / 22610006



DELTA SEALANT

SKU: 22610015



DELTA-DRY & LATH

SKU: N / A



DELTA-VENT S

SKU: N / A



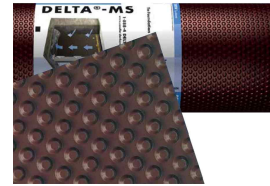
DELTA MOLD STRIP

SKU: 22610021



DELTA-DRAIN

SKU: 22600014 / 22600015



DELTA-MS

SKU: 22600001 / 22600002 / 22600003 / 22600004 / 22600005 / 22600006



DELTA-VENT SA

SKU: N / A



DISTROCAN JETSET 1-3 MIN

SKU: JETSET13



DISTROCAN JETSET 3-5 MIN

SKU: JETSET35



DISTROCAN JETSET 5-10 MIN

SKU: JETSET510



DOUBLE FLOTTEUR - CONTRÔLEUR STANDARD

SKU: N / A



EMBOUT POUR ÉCROU 5/16" NON MAGNÉTIQUE POUR ZERK

SKU: FU34590402



EPICOL T

SKU: 120298



GÉOTEXTILE **GEOMAX**

SKU: GNT12350 GNT3350 GNT6350



GÉOTEXTILE NON-TISSÉ **GEOMAX**

SKU: GNT12350 / GNT3350 / GNT6350



GÉOTEXTILE TISSÉ **GEOMAX**

SKU: GEOMAXW13350



HENRY 930-18 POLY-TAC

SKU: BK018621



HENRY BLUESKIN WP200

SKU: HEWP200937



HENRY CM100

SKU: HE78060073



IMPERMASHIELD R COAT

SKU: IMPERMAR5



IMPERMASHIELD SD SPRAY COAT

SKU: IMPERMASD55



IMPERMASHIELD T COAT

SKU: IMPERMAT5



KIT DE RÉPARATION DE FISSURES BIDIRECTIONNEL 560GSM 12" X 8'

SKU: FG20053



KIT DE RÉPARATION DE JOINT ALEMITE

SKU: 336523



KIT DE RÉPARATION DE MUR VOÛTÉ UNIDIRECTIONNEL VERTICAL 400GSM 6" X 8'

SKU: FG20036



KIT DE VERROUILLAGE DE FISSURES EN BÉTON - PACK DE 20 AVEC PÂTE À EPOXY D'ANCRAGE HAUTE RÉSISTANCE

SKU: FG20040



MANCHON EN MOUSSE FENDUE 9" X 3/4"

SKU: Z9SF20



MANCHONS D'INJECTIONS AVEC ZERK

SKU: DISTROPACKNYL



MANOMÈTRE EN ACIER INOXYDABLE REMPLI DE LIQUIDE DE SILICONE - 0 - 1000 PSI - MONTAGE LM

SKU: 62.6670



**MANOMÈTRE EN ACIER
INOXYDABLE REMPLI DE
LIQUIDE DE SILICONE - 0 -
10000 PSI - MONTAGE LM**

SKU: 62.6695



**MANOMÈTRE EN ACIER
INOXYDABLE REMPLI DE
LIQUIDE DE SILICONE - 0 -
4000 PSI - MONTAGE LM**

SKU: 62.6688



MAPEI - PLANISEAL PLUG

SKU: 2437025



MAPEI - PLANITOP 23

SKU: 2758720



MAPEI - PLANITTOP X

SKU: 2757423



MAPEI - RESFOAM 1KM

SKU: 2446120



MAPEI - RESFOAM HL 35

SKU: 2445619-1



MAPEI - RESFOAM HL 45

SKU: 2445958



MAPEI - RESFOAM PF

SKU: 2445419



MAPEI EPOJET

SKU: 1561144 (399ml) / 1561111KIT (11.35L)



MAPEI PLANITOP XS

SKU: 2757323



MARGELLES

SKU: MG1082222



MEAN CLEAN

SKU: DISTROMEAN5GAL



MODULE WI-FI

SKU: PS-WIFI2



PISTOLET À GRAISSE ALEMITE POUR INJECTION POLYURÉTHANE

SKU: 586-B



PISTOLET À MASTIC ROBUSTE POUR CARTOUCHES DE 300ML

SKU: 106617



PLATEAU PROFOND EN PLASTIQUE 2L

SKU: ZTR200



POLYBITUME 570-05

SKU: BK570S664 (300ml) / BK570S686 (850ml) / 694266611003 (10kg)



POMPE COMBINÉE DE SECOURS

SKU: PSC22



POMPE EN FONTE

SKU: N / A



RACCORD À BARBILLON POUR TUYAU À CONNECTEUR MÂLE 1/8" À 1/8"

SKU: 33.4110



RACCORD EN LAITON ADAPTATEUR PIPE FEMELLE À MÂLE 1/8" MÂLE À 1/4" FEMELLE

SKU: 33.1912



RACCORD EN LAITON T DE RUE 1/8" FEMELLE AVEC DEUX 1/8" FEMELLES

SKU: 33.3410



RCF MOUSSE EXPANSIBLE POLYURÉTHANE EN CARTOUCHE DOUBLE

SKU: FG20077



RCF PÂTE EPOXY D'ANCRAGE À HAUTE RÉSISTANCE

SKU: FG20075 (600ml) / FG20177 (2 Gal.)



RCF PISTOLET À EPOXY À CARTOUCHE DOUBLE

SKU: FG20023



RCF RÉSINE EPOXY D'INJECTION STRUCTURALE

SKU: FG20076



SCIE CLOCHE TCT

SKU: DISTROTCT325



SPETEC GT350

SKU: 101888



SPETEC H100

SKU: 101895



SPETEC PUMP CLEANER

SKU: 103001



SPETEC SEAL F400

SKU: 101884



STOPAQ 2100 AQUASTOP

SKU: 103025



THIROCO - T20W CIMENT PLASTIQUE - GRADE HIVER

SKU: T20W20



THIROCO -T20 - CIMENT PLASTIQUE

SKU: T20020



THIROCO T-60

SKU: T60189



TUBE EN NYLON 1/4" OD

SKU: 40.1140



VANNE À BILLE 1/8" X 1/8" FILETAGE FEMELLE DES DEUX CÔTÉS

SKU: 14.1102

INDEX

1

- 12" x 12" Drain de Plancher 41
- 18" x 22" / 30" Couvercle Pour Puit Étanche au Radon 45
- 18" x 22" Puit Étanche au Radon 45
- 18" x 24" Drain de Plancher 41
- 18" x 30" Puit Étanche au Radon 45
- 18" x 24" Couverture en tôle d'aluminium 41, 47

2

- 20" x 24" Couvercle de Puits Ondulé Pour Pompe de Puisard 45
- 20" x 24" Puit Ondulé Pour Pompe de Puisard 45
- 22" x 28" Drain de Plancher 41

3

- 3" Perforé (Type 2) 35
- 3" T 26
- 3"/ 4" Bouchon Mâle 26

4

- 4" 5" 6" 8" Coude 22 1/2° 28
- 4" 5" 6" 8" Coude 45° 28
- 4" 5" 6" 8" Manchon 28
- 4" 5" 6" 8" Té 28
- 4" 5" 6" 8" Y 28
- 4" 6" 8" Rayon court de 90° 28
- 4" 6" 8" Té-Y 29
- 4" Adaptateur PEHD Pour Diamètre PVC 26
- 4" Adaptateur Push Fit 30
- 4" Adaptateur Universel de Drain 26
- 4" Adaptateur de nettoyage 30
- 4" Bouchon Extérieur Avec Clip 26
- 4" Bouchon Fileté 30
- 4" Cap, Sans Filetage 30

4" Capuchon de grille femelle 26
4" Cheminée D'accès 27
4" Clip Double Cloche 27
4" Coude 45° 30
4" Coude 90° long rayon 30
4" Coude, 22 1/2° 31
4" Coude, 90° 27
4" Manchon avec Heurtoir 31
4" Manchon Intérieur 47
4" Non Perforé 35
4" Non Perforé SOLFLO MAX 35
4" Perforé (Mega 3) 35
4" Perforé, 3 Trous 38
4" Perforé, 7 Trous 38
4" Rayon long de 90° 29
4" Tuyau Perforé SOLIFLEX (Type 3) 35
4" Té 31
4" Té - Y 31
4" Té-Y 27
4" Y 27
4" Y 45° 31
4" Coude 45° 30
4" Perforé (Type 2) 35
40" Boyau Flexible Pour Pompe d'Injection 16, 47

A

Accouplement pour Injection 16, 47
Adapteur pour Boyaux d'Injection 90° 16, 47
Adapteur pour Boyaux d'Injection Droit 16, 47
Adhésif Bakor Blueskin 6, 48
Alemite Kit de réparation de ressort 16

B

Bakor 700-01 15, 48
Bakor Aqua-Bloc 720-38 3, 48
Bakor Aqua-Bloc 770-06 5, 48
Bakor NP180 PP 10, 48
Bakor Panneau Protection Polypropylène 6, 48
Bakor Poly Fab 6, 48

Bakor Yellow Jacket 6, 48
Boîte de 50 Gants Professionnel Noir en Nitrile 16
Bordure en plastique 49
Boyaux d'Injection pour Pistolets à Graisse 17
Boîte de drainage de 16" x 16" 39, 49
Boîte de drainage de 2 pi 39, 49
Boîte de drainage de 4 pi 39, 49
Boîte de drainage de 6 pi 39, 49
Boîte de drainage de 6" x 4' 39, 49
Boîte de drainage de 6" x 8' 39, 49
Boîte de drainage de 8 pi 40, 49
Brosse en fibre tampico blanche 13" x 1" x 3" 6, 11, 13, 50
Béton à Fonte/Plastique/Acier 32

C

Cage pour Manchon 9 1/2" 6, 13, 50
Clous de Paysagement - Commun 2, 50
Clous de Paysagement - Spirale 2, 50
Connecteur Mâle 1/4" à Filetage 1/8" 17, 50
Connecteur Mâle Réducteur 3/8" à 1/4" 17, 50
Connecteur Mâle Réducteur 5/16" à 1/4" 17, 50
Connecteur Mâle Union 1/4" à 1/4" 17, 50

D

Delta Fastner 24, 51
Delta Mold Strip 24, 51
Delta Sealant 24, 51
Delta-Drain 25, 51
Delta-Dry & Lath 25, 51
Delta-MS 25, 51
Delta-Vent S 25, 51
Delta-Vent SA 25, 51
Distrocan JETSET 1-3 Min 12, 51
Distrocan JetSet 3-5 Min 12, 51
Distrocan JetSet 5-10 Min 12, 52
Double Flotteur - Contrôleur Standard 43, 52

E

Embout pour Écrou 5/16" Non Magnétique pour Zerk 17, 52

EPICOLT 21, 52

F

Fonte Ductile à Fonte/Plastique/Acier 32

Fonte/Plastique/Acier à Fonte/Plastique/Acier 32

G

Gant de Décapage Industriel X-Large 7

Géogrille **GEOMAX** 42

Géotextile **GEOMAX** 42, 52

Géotextile Non-Tissé **GEOMAX** 42, 52

Géotextile Tissé **GEOMAX** 42, 53

H

Henry 930-18 Poly-TAC 7, 53

Henry Blueskin WP200 9, 53

Henry CM100 4, 53

I

ImpermaShield R Coat 3, 53

ImpermaShield SD Spray Coat 3, 53

ImpermaShield T Coat 3, 53

K

Kit de Réparation de Fissures Bidirectionnel 560GSM 12" x 8' 33, 53

Kit de Réparation de Joint Alemite 18, 54

Kit de Réparation de Mur Voûté Unidirectionnel Vertical 400GSM 6" x 8' 33, 54

Kit de Verrouillage de Fissures en Béton - Pack de 20 avec Pâte à Epoxy d'Ancrage Haute Résistance 33, 54

M

Manchon en Mousse Fendue 9" x 3/4" 7, 13, 54

Manchons D'injections avec Zerk 18, 54

Manomètre en Acier Inoxydable Rempli de Liquide de Silicone - 0 - 1000 PSI - Montage LM 18, 54

Manomètre en Acier Inoxydable Rempli de Liquide de Silicone - 0 - 10000 PSI - Montage LM 18, 55

Manomètre en Acier Inoxydable Rempli de Liquide de Silicone - 0 - 4000 PSI - Montage LM 18, 55

MAPEI - PlaniSeal Plug 55

MAPEI - PlaniTop 23 12, 55

MAPEI - PlanitTop X 12, 55
MAPEI - RESFOAM 1KM 22, 55
MAPEI - RESFOAM HL 35 22, 55
MAPEI - RESFOAM HL 45 22, 55
MAPEI - RESFOAM PF 22, 56
Mapei Epojet 21, 56
Mapei Planitop XS 12, 56
Margelles 46, 56
Mean Clean 7, 56
Module Wi-Fi 43, 56

P

Paquet de 10 Manchons à Peindre 7, 13
Pistolet à Graisse Alemite pour Injection Polyuréthane 18, 56
Pistolet à Mastic Robuste pour Cartouches de 300ml 7, 56
Plateau Profond en Plastique 2L 7, 14, 57
Polybitume 570-05 7, 57
Pompe Combinée de Secours 44, 57
Pompe en fonte 44, 57

R

Raccord en Laiton Adaptateur Pipe Femelle à Mâle 1/8" Mâle à 1/4" Femelle 19, 57
Raccord en Laiton T de rue 1/8" Femelle avec Deux 1/8" Femelles 19, 57
Raccord à barbillon pour tuyau à connecteur mâle 1/8" à 1/8" 19, 57
RCF Mousse Expansible Polyuréthane en Cartouche Double 22, 57
RCF Pistolet à Epoxy à Cartouche Double 19, 58
RCF Pâte Epoxy d'Ancrage à Haute Résistance 21, 58
RCF Résine Epoxy d'Injection Structurale 21, 58

S

Scie cloche TCT 2, 58
SDR28 37
SDR35 37
SPETEC GEN ACC 22
SPETEC GEN ACC FAST 22
SPETEC GT350 22, 58
SPETEC H100 23, 58
SPETEC PUMP CLEANER 23, 58
SPETEC SEAL F400 23, 58

STOPAQ 2100 AQUASTOP 23, 59

T

Teflon 1/2" x 40' 19

Thiroco - T20W Ciment Plastique - Grade Hiver 8, 14, 59

Thiroco -T20 - Ciment Plastique 8, 14, 59

Thiroco T-60 15, 59

Tube en nylon 1/4" OD 19, 59

V

Vanne à Bille 1/8" x 1/8" Filetage Femelle des Deux Côtés 19, 59