



DISTROCAN  
ROCAN  
DISTROCAN  
CAN  
DISTROCAN  
DISTROCAN

0095600  
22 242018  
M095600

# AMÉNAGEMENT PAYSAGER

## ACCESSOIRES



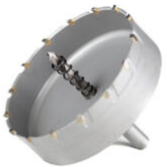
### CLOUS DE PAYSAGEMENT - COMMUN

**SKU:** CLOUSPLC50



### CLOUS DE PAYSAGEMENT - SPIRALE

**SKU:** CLOUSPLSP250



### SCIE CLOCHE TCT

**SKU:** DISTROTCT325

# MEMBRANES D'ÉTANCHÉITÉ

## A BASE D'EAU



### BAKOR AQUA-BLOC 720-38

SKU: BK72038074



### IMPERMASHIELD R COAT

SKU: IMPERMAR5



### IMPERMASHIELD SD SPRAY COAT

SKU: IMPERMASD55



### IMPERMASHIELD T COAT

SKU: IMPERMAT5

## A BASE D'URETHANE



**HENRY CM100**

**SKU:** HE78060073

## A BASE DE SOLVENT



**BAKOR AQUA-BLOC 770-06**

**SKU:** BK77006070

## ACCESSOIRES



### ADHÉSIF BAKOR BLUESKIN

SKU: BK101677



### BAKOR PANNEAU PROTECTION POLYPROPYLÈNE

SKU: BK99031458



### BAKOR POLY FAB

SKU: BKPF600



### BAKOR YELLOW JACKET

SKU: BK99006876 (6'' x 150') / BK99006875 (36'' x 150')



### BROSSE EN FIBRE TAMPICO BLANCHE 13" X 1" X 3"

SKU: 95006



### CAGE POUR MANCHON 9 1/2"

SKU: ZFR499N



## GANT DE DÉCAPAGE INDUSTRIEL X-LARGE

SKU: 4003



## MANCHON EN MOUSSE FENDUE 9" X 3/4"

SKU: Z9SF20



## PAQUET DE 10 MANCHONS À PEINDRE

SKU: Z9T15-10



## PLATEAU PROFOND EN PLASTIQUE 2L

SKU: ZTR200



## HENRY 930-18 POLY-TAC

SKU: BK018621



## MEAN CLEAN

SKU: DISTROMEAN5GAL



## PISTOLET À MASTIC ROBUSTE POUR CARTOUCHES DE 300ML

SKU: 106617



## POLYBITUME 570-05

SKU: BK570S664 (300ml) / BK570S686 (850ml) / 694266611003 (10kg)



## **THIROCO - T20W CIMENT PLASTIQUE - GRADE HIVER**

**SKU:** T20W20



## **THIROCO -T20 - CIMENT PLASTIQUE**

**SKU:** T20020



# AUTO-ADHÉSIVES



**HENRY BLUESKIN WP200**

**SKU:** HEWP200937

# MEMBRANES THERMOSOUDEES



**BAKOR NP180 PP**

**SKU:** BH180PP985

# PRODUITS À BASE DE CIMENT

## ACCESSOIRES



**BROSSE EN FIBRE  
TAMPICO BLANCHE 13" X  
1" X 3"**

**SKU:** 95006

## MORTIERS



### DISTROCAN JETSET 1-3 MIN

SKU: JETSET13



### DISTROCAN JETSET 3-5 MIN

SKU: JETSET35



### DISTROCAN JETSET 5-10 MIN

SKU: JETSET510



### MAPEI - PLANITOP 23

SKU: 2758720



### MAPEI - PLANITTOP X

SKU: 2757423



### MAPEI PLANITOP XS

SKU: 2757323

# PRODUITS ANTI-HUMIDITÉ

## ACCESSOIRES



**BROSSE EN FIBRE  
TAMPICO BLANCHE 13" X  
1" X 3"**

**SKU:** 95006



**CAGE POUR MANCHON 9  
1/2"**

**SKU:** ZFR499N



**MANCHON EN MOUSSE  
FENDUE 9" X 3/4"**

**SKU:** Z9SF20



**PAQUET DE 10 MANCHONS  
À PEINDRE**

**SKU:** Z9T1510



## PLATEAU PROFOND EN PLASTIQUE 2L

SKU: ZTR200



## THIROCO - T20W CIMENT PLASTIQUE - GRADE HIVER

SKU: T20W20



## THIROCO -T20 - CIMENT PLASTIQUE

SKU: T20020

## SCELLANTS



**BAKOR 700-01**

**SKU:** BK70001074



**THIROCO T-60**

**SKU:** T60189

# PRODUITS D'INJECTION

## ACCESSOIRES



### 40" BOYAU FLEXIBLE POUR POMPE D'INJECTION

**SKU:** DISTROWHIP40



### ACCOUPLLEMENT POUR INJECTION

**SKU:** DISTROCOUPRED



### ADAPTEUR POUR BOYAUX D'INJECTION 90°

**SKU:** FU-3459-04-02



### ADAPTEUR POUR BOYAUX D'INJECTION DROIT

**SKU:** FU-3269-04-02





## ALEMITE KIT DE RÉPARATION DE RESSORT

SKU: 393756-6



## BOITE DE 50 GANTS PROFESSIONNEL NOIR EN NITRILE

SKU: 34606-M / 34606-XL



## BOYAUX D'INJECTION POUR PISTOLETS À GRAISSE

SKU: ECH-720-02MM35



## CONNECTEUR MÂLE 1/4" À FILETAGE 1/8"

SKU: 32.1156



## CONNECTEUR MÂLE RÉDUCTEUR 3/8" À 1/4"

SKU: 32.3382



## CONNECTEUR MÂLE RÉDUCTEUR 5/16" À 1/4"

SKU: 32.3370



## CONNECTEUR MÂLE UNION 1/4" À 1/4"

SKU: 32.2158



## EMBOUT POUR ÉCROU 5/16" NON MAGNÉTIQUE POUR ZERK

SKU: FU34590402



## **KIT DE RÉPARATION DE JOINT ALEMITE**

**SKU:** 336523



## **MANCHONS D'INJECTIONS AVEC ZERK**

**SKU:** DISTROPACKNYL



## **MANOMÈTRE EN ACIER INOXYDABLE REMPLI DE LIQUIDE DE SILICONE - 0 - 1000 PSI - MONTAGE LM**

**SKU:** 62.6670



## **MANOMÈTRE EN ACIER INOXYDABLE REMPLI DE LIQUIDE DE SILICONE - 0 - 10000 PSI - MONTAGE LM**

**SKU:** 62.6695



## **MANOMÈTRE EN ACIER INOXYDABLE REMPLI DE LIQUIDE DE SILICONE - 0 - 4000 PSI - MONTAGE LM**

**SKU:** 62.6688



## **PISTOLET À GRAISSE ALEMITE POUR INJECTION POLYURÉTHANE**

**SKU:** 586-B



**RACCORD À BARBILLON  
POUR TUYAU À  
CONNECTEUR MÂLE 1/8" À  
1/8"**

**SKU:** 33.4110



**RACCORD EN LAITON  
ADAPTATEUR PIPE  
FEMELLE À MÂLE 1/8"  
MÂLE À 1/4" FEMELLE**

**SKU:** 33.1912



**RACCORD EN LAITON T DE  
RUE 1/8" FEMELLE AVEC  
DEUX 1/8" FEMELLES**

**SKU:** 33.3410



**RCF PISTOLET À EPOXY À  
CARTOUCHE DOUBLE**

**SKU:** FG20023



**TEFLON 1/2" X 40'**

**SKU:** 33.9080



**TUBE EN NYLON 1/4" OD**

**SKU:** 40.1140



**VANNE À BILLE 1/8" X 1/8"  
FILETAGE FEMELLE DES  
DEUX CÔTÉS**

**SKU:** 14.1102



## PRODUITS EPOXY



### EPICOL T

**SKU:** 120298



### MAPEI EPOJET

**SKU:** 1561144 (399ml) / 1561111KIT (11.35L)



### RCF PÂTE EPOXY D'ANCRAGE À HAUTE RÉSISTANCE

**SKU:** FG20075 (600ml) / FG20177 (2 Gal.)



### RCF RÉSINE EPOXY D'INJECTION STRUCTURALE

**SKU:** FG20076

## RÉSINES DE POLYURÉTHANE



### MAPEI - RESFOAM 1KM

SKU: 2446120



### MAPEI - RESFOAM HL 35

SKU: 2445619-1



### MAPEI - RESFOAM HL 45

SKU: 2445958



### MAPEI - RESFOAM PF

SKU: 2445419



### RCF MOUSSE EXPANSIBLE POLYURÉTHANE EN CARTOUCHE DOUBLE

SKU: FG20077



### SPETEC GEN ACC

SKU: 102426



## **SPETEC GEN ACC FAST**

**SKU:** 102428



## **SPETEC GT350**

**SKU:** 101888



## **SPETEC H100**

**SKU:** 101895



## **SPETEC PUMP CLEANER**

**SKU:** 103001



## **SPETEC SEAL F400**

**SKU:** 101884



## **STOPAQ 2100 AQUASTOP**

**SKU:** 103025

## PRODUITS DELTA

## ACCESSOIRES



**DELTA FASTNER**

**SKU:** 22610005 / 22610006



**DELTA MOLD STRIP**

**SKU:** 22610021



**DELTA SEALANT**

**SKU:** 22610015



## MEMBRANES



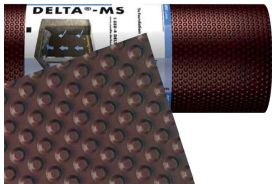
### DELTA-DRAIN

SKU: 22600014 / 22600015



### DELTA-DRY & LATH

SKU: N / A



### DELTA-MS

SKU: 22600001 / 22600002 / 22600003 /  
22600004 / 22600005 / 22600006



### DELTA-VENT S

SKU: N / A



### DELTA-VENT SA

SKU: N / A

## RACCORDS

### PEHD



**3" T**

SKU: 1T0033



**3"/ 4" BOUCHON MÂLE**

SKU: 1B0035 / 1B0045



**4" ADAPTATEUR PEHD  
POUR DIAMÈTRE PVC**

SKU: 1ADRC04



**4" ADAPTATEUR  
UNIVERSEL DE DRAIN**

SKU: 1ADRCU04



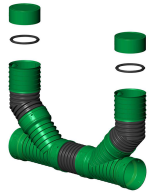
**4" BOUCHON EXTÉRIEUR  
AVEC CLIP**

SKU: 2B100CV



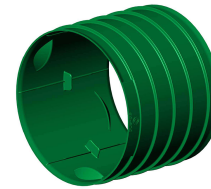
**4" CAPUCHON DE GRILLE  
FEMELLE**

SKU: 1TTG04C



### 4" CHEMINÉE D'ACCÈS

SKU: 830004 / 2B100CG



### 4" CLIP DOUBLE CLOCHE

SKU: 3MCC004C



### 4" COUDE, 90°

SKU: 1C0049



### 4" TÉ-Y

SKU: 1TY044



### 4" Y

SKU: 1DY004

## PVC-MUNICIPAL



**4" 5" 6" 8" COUDE 22 1/2°**

**SKU:** 21A2204GG



**4" 5" 6" 8" COUDE 45°**

**SKU:** 21A4504GG



**4" 5" 6" 8" COUDE 45°**

**SKU:** 22A4504GS



**4" 5" 6" 8" MANCHON**

**SKU:** 33ACOUP04GG



**4" 5" 6" 8" TÉ**

**SKU:** 07A040404GGG



**4" 5" 6" 8" Y**

**SKU:** 01A040404GGG



**4" 6" 8" RAYON COURT DE 90°**

**SKU:** 21A9004GG



**4" 6" 8" RAYON COURT DE 90°**

**SKU:** 22A9004GS



**4" 6" 8" TÉ-Y**

**SKU:** 04A040404GGG



**4" RAYON LONG DE 90°**

**SKU:** 21A9004LRGG

## PVC-PLOMBERIE



**4" COUDE 45°**

**SKU:** P504



**4" ADAPTATEUR PUSH FIT**

**SKU:** IC44P



**4" ADAPTEUR DE NETTOYAGE**

**SKU:** P1504



**4" ADAPTEUR DE NETTOYAGE**

**SKU:** P1404



**4" BOUCHON FILETÉ**

**SKU:** P1154



**4" CAP, SANS FILETAGE**

**SKU:** P1604



**4" COUDE 45°**

**SKU:** P404



**4" COUDE 90° LONG RAYON**

**SKU:** P256



**4" COUDE, 22 1/2°**

**SKU:** P1704



**4" MANCHON AVEC HEURTOIR**

**SKU:** P604



**4" TÉ**

**SKU:** P104



**4" TÉ - Y**

**SKU:** P156



**4" Y 45°**

**SKU:** P304

## RACCORDS EN CAOUTCHOUC



**BÉTON À  
FONTE/PLASTIQUE/ACIER**

**SKU:** 1006-44



**FONTE DUCTILE À  
FONTE/PLASTIQUE/ACIER**

**SKU:** 1051-44



**FONTE/PLASTIQUE/ACIER À  
FONTE/PLASTIQUE/ACIER**

**SKU:** 1056-44



## RENFORT STRUCTUREL

### KITS DE RÉPARATION STRUCTURELLE



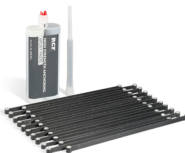
**KIT DE RÉPARATION DE  
FISSURES BIDIRECTIONNEL  
560GSM 12" X 8'**

**SKU:** FG20053



**KIT DE RÉPARATION DE  
MUR VOÛTÉ  
UNIDIRECTIONNEL  
VERTICAL 400GSM 6" X 8'**

**SKU:** FG20036



**KIT DE VERROUILLAGE DE  
FISSURES EN BÉTON -  
PACK DE 20 AVEC PÂTE À  
EPOXY D'ANCRAGE HAUTE  
RÉSISTANCE**

**SKU:** FG20040



# TUYAUX

## PEHD



**3" PERFORÉ (TYPE 2)**

SKU: 100304 / 100313



**4" PERFORÉ (TYPE 2)**

SKU: 100442



**4" NON PERFORÉ**

SKU: 100455



**4" NON PERFORÉ SOLFLO  
MAX**

SKU: 320420 / 320415



**4" PERFORÉ (MEGA 3)**

SKU: 100461 / 100447 / 100445



**4" TUYAU PERFORÉ  
SOLIFLEX (TYPE 3)**

SKU: 120444



## PVC-MUNICIPAL



### SDR28

**SKU:** SG2804014WH / SG2805014WH /  
SG2806014WH



### SDR35

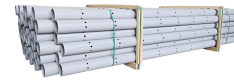
**SKU:** SG3504014 / SG3505014 / SG3506014 /  
SG3508014

## PVC-PLOMBERIE



**4" PERFORÉ, 3 TROUS**

**SKU:** DISTROPVC43TROUS



**4" PERFORÉ, 7 TROUS**

**SKU:** DISTROPVC47TROUS

# BOÎTES DE DRAINAGE

## GALVANISÉ



**BOÎTE DE DRAINAGE DE  
16" X 16"**

**SKU:** DBG1616



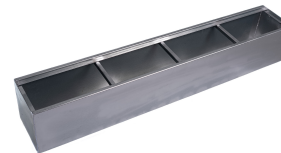
**BOÎTE DE DRAINAGE DE 2  
PI**

**SKU:** CP24-12-12



**BOÎTE DE DRAINAGE DE 4  
PI**

**SKU:** CP48-12-12



**BOÎTE DE DRAINAGE DE 6  
PI**

**SKU:** DBG72-12-12



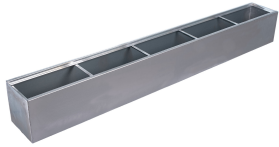
**BOÎTE DE DRAINAGE DE 6"  
X 4'**

**SKU:** DBG48-6-12



**BOÎTE DE DRAINAGE DE 6"  
X 8'**

**SKU:** DBG96-6-12



**BOÎTE DE DRAINAGE DE 8  
PI**

**SKU:** DBG96-12-12



## PLASTIQUE



**12" X 12" DRAIN DE  
PLANCHER**

SKU: 1ZD1212



**18" X 24" COUVERTURE  
EN TÔLE D'ALUMINIUM**

SKU: CA1824



**18" X 24" DRAIN DE  
PLANCHER**

SKU: 1ZD1824P



**22" X 28" DRAIN DE  
PLANCHER**

SKU: 1ZD2425P

# GÉOSYNTHÉTIQUES



## GÉOGRILLE **GEOMAX**

**SKU:** GEOMAXGG4350



## GÉOTEXTILE **GEOMAX**

**SKU:** GNT12350 GNT3350 GNT6350



## GÉOTEXTILE NON-TISSÉ **GEOMAX**

**SKU:** GNT12350 / GNT3350 / GNT6350



## GÉOTEXTILE TISSÉ **GEOMAX**

**SKU:** GEOMAXW13350

# SYSTÈMES DE POMPES DE PUISARD

## ACCESSOIRES



### DOUBLE FLOTTEUR - CONTRÔLEUR STANDARD

SKU: N / A



### MODULE WI-FI

SKU: PS-WIFI2

# POMPES



## POMPE COMBINÉE DE SECOURS

SKU: PSC22



## POMPE EN FONTE

SKU: N / A

## PUITS



**18" X 22" / 30" COUVERCLE  
POUR PUIT ÉTANCHE AU  
RADON**

**SKU:** SF2000E



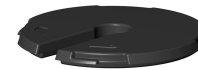
**18" X 22" PUIT ÉTANCHE  
AU RADON**

**SKU:** SF20



**18" X 30" PUIT ÉTANCHE  
AU RADON**

**SKU:** SF30BA



**20" X 24" COUVERCLE DE  
PUITS ONDULÉ POUR  
POMPE DE PUISARD**

**SKU:** 1UCV025



**20" X 24" PUIT ONDULÉ  
POUR POMPE DE PUISARD**

**SKU:** 1UCU025

# MARGELLES



## MARGELLES

**SKU:** MG1082222

## TOUS



### 18'' X 24'' COUVERTURE EN TÔLE D'ALUMINIUM

SKU: CA1824



### 4'' MANCHON INTÉRIEUR

SKU: 1M0040



### 40'' BOYAU FLEXIBLE POUR POMPE D'INJECTION

SKU: DISTROWHIP40



### ACCOUPLLEMENT POUR INJECTION

SKU: DISTROCOUPRED



### ADAPTEUR POUR BOYAUX D'INJECTION 90°

SKU: FU-3459-04-02



### ADAPTEUR POUR BOYAUX D'INJECTION DROIT

SKU: FU-3269-04-02



## ADHÉSIF BAKOR BLUESKIN

SKU: BK101677



## BAKOR 700-01

SKU: BK70001074



## BAKOR AQUA-BLOC 720-38

SKU: BK72038074



## BAKOR AQUA-BLOC 770-06

SKU: BK77006070



## BAKOR NP180 PP

SKU: BH180PP985



## BAKOR PANNEAU PROTECTION POLYPROPYLÈNE

SKU: BK99031458



## BAKOR POLY FAB

SKU: BKPF600



## BAKOR YELLOW JACKET

SKU: BK99006876 (6'' x 150') / BK99006875 (36'' x 150')





**BOÎTE DE DRAINAGE DE  
16" X 16"**

**SKU:** DBG1616



**BOÎTE DE DRAINAGE DE 2  
PI**

**SKU:** CP24-12-12



**BOÎTE DE DRAINAGE DE 4  
PI**

**SKU:** CP48-12-12



**BOÎTE DE DRAINAGE DE 6  
PI**

**SKU:** DBG72-12-12



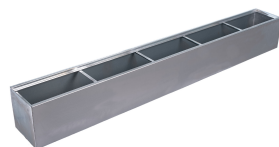
**BOÎTE DE DRAINAGE DE 6"  
X 4'**

**SKU:** DBG48-6-12



**BOÎTE DE DRAINAGE DE 6"  
X 8'**

**SKU:** DBG96-6-12



**BOÎTE DE DRAINAGE DE 8  
PI**

**SKU:** DBG96-12-12



**BORDURE EN PLASTIQUE**

**SKU:** N / A



**BROSSE EN FIBRE  
TAMPICO BLANCHE 13" X  
1" X 3"**

**SKU:** 95006



**CAGE POUR MANCHON 9  
1/2"**

**SKU:** ZFR499N



**CLOUS DE PAYSAGEMENT -  
COMMUN**

**SKU:** CLOUSPLC50



**CLOUS DE PAYSAGEMENT -  
SPIRALE**

**SKU:** CLOUSPLSP250



**CONNECTEUR MÂLE 1/4" À  
FILETAGE 1/8"**

**SKU:** 32.1156



**CONNECTEUR MÂLE  
RÉDUCTEUR 3/8" À 1/4"**

**SKU:** 32.3382



**CONNECTEUR MÂLE  
RÉDUCTEUR 5/16" À 1/4"**

**SKU:** 32.3370



**CONNECTEUR MÂLE UNION  
1/4" À 1/4"**

**SKU:** 32.2158



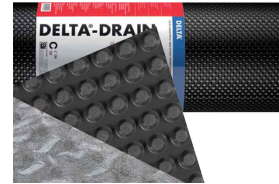
**DELTA FASTNER**  
SKU: 22610005 / 22610006



**DELTA MOLD STRIP**  
SKU: 22610021



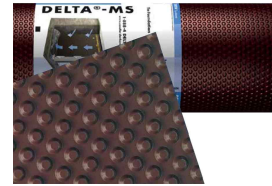
**DELTA SEALANT**  
SKU: 22610015



**DELTA-DRAIN**  
SKU: 22600014 / 22600015



**DELTA-DRY & LATH**  
SKU: N / A



**DELTA-MS**  
SKU: 22600001 / 22600002 / 22600003 /  
22600004 / 22600005 / 22600006



**DELTA-VENT S**  
SKU: N / A



**DELTA-VENT SA**  
SKU: N / A



## DISTROCAN JETSET 1-3 MIN

SKU: JETSET13



## DISTROCAN JETSET 3-5 MIN

SKU: JETSET35



## DISTROCAN JETSET 5-10 MIN

SKU: JETSET510



## DOUBLE FLOTTEUR - CONTRÔLEUR STANDARD

SKU: N / A



## EMBOUT POUR ÉCROU 5/16" NON MAGNÉTIQUE POUR ZERK

SKU: FU34590402



## EPICOL T

SKU: 120298



## GÉOTEXTILE **GEOMAX**

SKU: GNT12350 GNT3350 GNT6350



## GÉOTEXTILE NON-TISSÉ **GEOMAX**

SKU: GNT12350 / GNT3350 / GNT6350



## GÉOTEXTILE TISSÉ **GEOMAX**

SKU: GEOMAXW13350



## **HENRY 930-18 POLY-TAC**

SKU: BK018621



## **HENRY BLUESKIN WP200**

SKU: HEWP200937



## **HENRY CM100**

SKU: HE78060073



## **IMPERMASHIELD R COAT**

SKU: IMPERMAR5



## **IMPERMASHIELD SD SPRAY COAT**

SKU: IMPERMASD55



## **IMPERMASHIELD T COAT**

SKU: IMPERMAT5



## **KIT DE RÉPARATION DE FISSURES BIDIRECTIONNEL 560GSM 12" X 8'**

SKU: FG20053



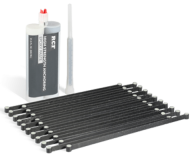
## KIT DE RÉPARATION DE JOINT ALEMITE

SKU: 336523



## KIT DE RÉPARATION DE MUR VOÛTÉ UNIDIRECTIONNEL VERTICAL 400GSM 6" X 8'

SKU: FG20036



## KIT DE VERROUILLAGE DE FISSURES EN BÉTON - PACK DE 20 AVEC PÂTE À EPOXY D'ANCRAGE HAUTE RÉSISTANCE

SKU: FG20040



## MANCHON EN MOUSSE FENDUE 9" X 3/4"

SKU: Z9SF20



## MANCHONS D'INJECTIONS AVEC ZERK

SKU: DISTROPACKNYL



## MANOMÈTRE EN ACIER INOXYDABLE REMPLI DE LIQUIDE DE SILICONE - 0 - 1000 PSI - MONTAGE LM

SKU: 62.6670



**MANOMÈTRE EN ACIER  
INOXYDABLE REMPLI DE  
LIQUIDE DE SILICONE - 0 -  
10000 PSI - MONTAGE LM**

**SKU:** 62.6695



**MANOMÈTRE EN ACIER  
INOXYDABLE REMPLI DE  
LIQUIDE DE SILICONE - 0 -  
4000 PSI - MONTAGE LM**

**SKU:** 62.6688



**MAPEI - PLANISEAL PLUG**

**SKU:** 2437025



**MAPEI - PLANITOP 23**

**SKU:** 2758720



**MAPEI - PLANITTOP X**

**SKU:** 2757423



**MAPEI - RESFOAM 1KM**

**SKU:** 2446120



**MAPEI - RESFOAM HL 35**

**SKU:** 2445619-1



**MAPEI - RESFOAM HL 45**

**SKU:** 2445958



## MAPEI - RESFOAM PF

SKU: 2445419



## MAPEI EPOJET

SKU: 1561144 (399ml) / 1561111KIT (11.35L)



## MAPEI PLANITOP XS

SKU: 2757323



## MARGELLES

SKU: MG1082222



## MEAN CLEAN

SKU: DISTROMEAN5GAL



## MODULE WI-FI

SKU: PS-WIFI2



## PISTOLET À GRAISSE ALEMITE POUR INJECTION POLYURÉTHANE

SKU: 586-B



## PISTOLET À MASTIC ROBUSTE POUR CARTOUCHES DE 300ML

SKU: 106617





## PLATEAU PROFOND EN PLASTIQUE 2L

SKU: ZTR200



## POLYBITUME 570-05

SKU: BK570S664 (300ml) / BK570S686 (850ml) / 694266611003 (10kg)



## POMPE COMBINÉE DE SECOURS

SKU: PSC22



## POMPE EN FONTE

SKU: N / A



## RACCORD À BARBILLON POUR TUYAU À CONNECTEUR MÂLE 1/8" À 1/8"

SKU: 33.4110



## RACCORD EN LAITON ADAPTATEUR PIPE FEMELLE À MÂLE 1/8" MÂLE À 1/4" FEMELLE

SKU: 33.1912



## RACCORD EN LAITON T DE RUE 1/8" FEMELLE AVEC DEUX 1/8" FEMELLES

SKU: 33.3410



## RCF MOUSSE EXPANSIBLE POLYURÉTHANE EN CARTOUCHE DOUBLE

SKU: FG20077



## RCF PÂTE EPOXY D'ANCRAGE À HAUTE RÉSISTANCE

SKU: FG20075 (600ml) / FG20177 (2 Gal.)



## RCF PISTOLET À EPOXY À CARTOUCHE DOUBLE

SKU: FG20023



## RCF RÉSINE EPOXY D'INJECTION STRUCTURALE

SKU: FG20076



## SCIE CLOCHE TCT

SKU: DISTROTCT325



## SPETEC GT350

SKU: 101888



## SPETEC H100

SKU: 101895



## SPETEC PUMP CLEANER

SKU: 103001



## SPETEC SEAL F400

SKU: 101884



## STOPAQ 2100 AQUASTOP

SKU: 103025



## THIROCO - T20W CIMENT PLASTIQUE - GRADE HIVER

SKU: T20W20



## THIROCO -T20 - CIMENT PLASTIQUE

SKU: T20020



## THIROCO T-60

SKU: T60189



## TUBE EN NYLON 1/4" OD

SKU: 40.1140



## VANNE À BILLE 1/8" X 1/8" FILETAGE FEMELLE DES DEUX CÔTÉS

SKU: 14.1102

# INDEX

## 1

- 12" x 12" Drain de Plancher 41
- 18" x 22" / 30" Couvercle Pour Puit Étanche au Radon 45
- 18" x 22" Puit Étanche au Radon 45
- 18" x 24" Drain de Plancher 41
- 18" x 30" Puit Étanche au Radon 45
- 18" x 24" Couverture en tôle d'aluminium 41, 47

## 2

- 20" x 24" Couvercle de Puits Ondulé Pour Pompe de Puisard 45
- 20" x 24" Puit Ondulé Pour Pompe de Puisard 45
- 22" x 28" Drain de Plancher 41

## 3

- 3" Perforé (Type 2) 35
- 3" T 26
- 3"/ 4" Bouchon Mâle 26

## 4

- 4" 5" 6" 8" Coude 22 1/2° 28
- 4" 5" 6" 8" Coude 45° 28
- 4" 5" 6" 8" Manchon 28
- 4" 5" 6" 8" Té 28
- 4" 5" 6" 8" Y 28
- 4" 6" 8" Rayon court de 90° 28
- 4" 6" 8" Té-Y 29
- 4" Adaptateur PEHD Pour Diamètre PVC 26
- 4" Adaptateur Push Fit 30
- 4" Adaptateur Universel de Drain 26
- 4" Adaptateur de nettoyage 30
- 4" Bouchon Extérieur Avec Clip 26
- 4" Bouchon Fileté 30
- 4" Cap, Sans Filetage 30

4" Capuchon de grille femelle 26  
4" Cheminée D'accès 27  
4" Clip Double Cloche 27  
4" Coude 45° 30  
4" Coude 90° long rayon 30  
4" Coude, 22 1/2° 31  
4" Coude, 90° 27  
4" Manchon avec Heurtoir 31  
4" Manchon Intérieur 47  
4" Non Perforé 35  
4" Non Perforé SOLFLO MAX 35  
4" Perforé (Mega 3) 35  
4" Perforé, 3 Trous 38  
4" Perforé, 7 Trous 38  
4" Rayon long de 90° 29  
4" Tuyau Perforé SOLIFLEX (Type 3) 35  
4" Té 31  
4" Té - Y 31  
4" Té-Y 27  
4" Y 27  
4" Y 45° 31  
4" Coude 45° 30  
4" Perforé (Type 2) 35  
40" Boyau Flexible Pour Pompe d'Injection 16, 47

## **A**

Accouplement pour Injection 16, 47  
Adapteur pour Boyaux d'Injection 90° 16, 47  
Adapteur pour Boyaux d'Injection Droit 16, 47  
Adhésif Bakor Blueskin 6, 48  
Alemite Kit de réparation de ressort 16

## **B**

Bakor 700-01 15, 48  
Bakor Aqua-Bloc 720-38 3, 48  
Bakor Aqua-Bloc 770-06 5, 48  
Bakor NP180 PP 10, 48  
Bakor Panneau Protection Polypropylène 6, 48  
Bakor Poly Fab 6, 48

Bakor Yellow Jacket 6, 48  
Boîte de 50 Gants Professionnel Noir en Nitrile 16  
Bordure en plastique 49  
Boyaux d'Injection pour Pistolets à Graisse 17  
Boîte de drainage de 16" x 16" 39, 49  
Boîte de drainage de 2 pi 39, 49  
Boîte de drainage de 4 pi 39, 49  
Boîte de drainage de 6 pi 39, 49  
Boîte de drainage de 6" x 4' 39, 49  
Boîte de drainage de 6" x 8' 39, 49  
Boîte de drainage de 8 pi 40, 49  
Brosse en fibre tampico blanche 13" x 1" x 3" 6, 11, 13, 50  
Béton à Fonte/Plastique/Acier 32

## C

Cage pour Manchon 9 1/2" 6, 13, 50  
Clous de Paysagement - Commun 2, 50  
Clous de Paysagement - Spirale 2, 50  
Connecteur Mâle 1/4" à Filetage 1/8" 17, 50  
Connecteur Mâle Réducteur 3/8" à 1/4" 17, 50  
Connecteur Mâle Réducteur 5/16" à 1/4" 17, 50  
Connecteur Mâle Union 1/4" à 1/4" 17, 50

## D

Delta Fastner 24, 51  
Delta Mold Strip 24, 51  
Delta Sealant 24, 51  
Delta-Drain 25, 51  
Delta-Dry & Lath 25, 51  
Delta-MS 25, 51  
Delta-Vent S 25, 51  
Delta-Vent SA 25, 51  
Distrocan JETSET 1-3 Min 12, 51  
Distrocan JetSet 3-5 Min 12, 51  
Distrocan JetSet 5-10 Min 12, 52  
Double Flotteur - Contrôleur Standard 43, 52

**E**

Embout pour Écrou 5/16" Non Magnétique pour Zerk 17, 52

EPICOLT 21, 52

**F**

Fonte Ductile à Fonte/Plastique/Acier 32

Fonte/Plastique/Acier à Fonte/Plastique/Acier 32

**G**

Gant de Décapage Industriel X-Large 7

Géogrille **GEOMAX** 42

Géotextile **GEOMAX** 42, 52

Géotextile Non-Tissé **GEOMAX** 42, 52

Géotextile Tissé **GEOMAX** 42, 53

**H**

Henry 930-18 Poly-TAC 7, 53

Henry Blueskin WP200 9, 53

Henry CM100 4, 53

**I**

ImpermaShield R Coat 3, 53

ImpermaShield SD Spray Coat 3, 53

ImpermaShield T Coat 3, 53

**K**

Kit de Réparation de Fissures Bidirectionnel 560GSM 12" x 8' 33, 53

Kit de Réparation de Joint Alemite 18, 54

Kit de Réparation de Mur Voûté Unidirectionnel Vertical 400GSM 6" x 8' 33, 54

Kit de Verrouillage de Fissures en Béton - Pack de 20 avec Pâte à Epoxy d'Ancrage Haute Résistance 33, 54

**M**

Manchon en Mousse Fendue 9" x 3/4" 7, 13, 54

Manchons D'injections avec Zerk 18, 54

Manomètre en Acier Inoxydable Rempli de Liquide de Silicone - 0 - 1000 PSI - Montage LM 18, 54

Manomètre en Acier Inoxydable Rempli de Liquide de Silicone - 0 - 10000 PSI - Montage LM 18, 55

Manomètre en Acier Inoxydable Rempli de Liquide de Silicone - 0 - 4000 PSI - Montage LM 18, 55

MAPEI - PlaniSeal Plug 55

MAPEI - PlaniTop 23 12, 55

MAPEI - PlanitTop X 12, 55  
MAPEI - RESFOAM 1KM 22, 55  
MAPEI - RESFOAM HL 35 22, 55  
MAPEI - RESFOAM HL 45 22, 55  
MAPEI - RESFOAM PF 22, 56  
Mapei Epojet 21, 56  
Mapei Planitop XS 12, 56  
Margelles 46, 56  
Mean Clean 7, 56  
Module Wi-Fi 43, 56

## **P**

Paquet de 10 Manchons à Peindre 7, 13  
Pistolet à Graisse Alemite pour Injection Polyuréthane 18, 56  
Pistolet à Mastic Robuste pour Cartouches de 300ml 7, 56  
Plateau Profond en Plastique 2L 7, 14, 57  
Polybitume 570-05 7, 57  
Pompe Combinée de Secours 44, 57  
Pompe en fonte 44, 57

## **R**

Raccord en Laiton Adaptateur Pipe Femelle à Mâle 1/8" Mâle à 1/4" Femelle 19, 57  
Raccord en Laiton T de rue 1/8" Femelle avec Deux 1/8" Femelles 19, 57  
Raccord à barbillon pour tuyau à connecteur mâle 1/8" à 1/8" 19, 57  
RCF Mousse Expansible Polyuréthane en Cartouche Double 22, 57  
RCF Pistolet à Epoxy à Cartouche Double 19, 58  
RCF Pâte Epoxy d'Ancrage à Haute Résistance 21, 58  
RCF Résine Epoxy d'Injection Structurale 21, 58

## **S**

Scie cloche TCT 2, 58  
SDR28 37  
SDR35 37  
SPETEC GEN ACC 22  
SPETEC GEN ACC FAST 22  
SPETEC GT350 22, 58  
SPETEC H100 23, 58  
SPETEC PUMP CLEANER 23, 58  
SPETEC SEAL F400 23, 58



STOPAQ 2100 AQUASTOP 23, 59

## **T**

Teflon 1/2" x 40' 19

Thiroco - T20W Ciment Plastique - Grade Hiver 8, 14, 59

Thiroco -T20 - Ciment Plastique 8, 14, 59

Thiroco T-60 15, 59

Tube en nylon 1/4" OD 19, 59

## **V**

Vanne à Bille 1/8" x 1/8" Filetage Femelle des Deux Côtés 19, 59