



**DISTROCAN**



# CATALOGUE DE PRODUIT

2025

333 St-Hubert, Laval, QC, H7G2Y5  
1-800-619-0916 • [info@distrocan.ca](mailto:info@distrocan.ca)

[distrocan.ca](http://distrocan.ca)

# AMÉNAGEMENT PAYSAGER

## ACCESSOIRES



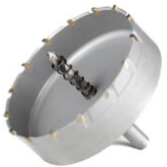
### CLOUS DE PAYSAGEMENT - COMMUN

**SKU:** CLOUSPLC50



### CLOUS DE PAYSAGEMENT - SPIRALE

**SKU:** CLOUSPLSP250



### SCIE CLOCHE TCT

**SKU:** DISTROTCT325

# MEMBRANES D'ÉTANCHÉITÉ

## A BASE D'EAU



### BAKOR AQUA-BLOC 720-38

SKU: BK72038074



### IMPERMASHIELD R COAT

SKU: IMPERMAR5



### IMPERMASHIELD SD SPRAY COAT

SKU: IMPERMASD55



### IMPERMASHIELD T COAT

SKU: IMPERMAT5

## A BASE D'URETHANE



**HENRY CM100**

**SKU:** HE78060073

## A BASE DE SOLVENT



**BAKOR AQUA-BLOC 770-06**

**SKU:** BK77006070

## ACCESSOIRES



### ADHÉSIF BAKOR BLUESKIN

SKU: BK101677



### BAKOR PANNEAU PROTECTION POLYPROPYLÈNE

SKU: BK99031458



### BAKOR POLY FAB

SKU: BKPF600



### BAKOR YELLOW JACKET

SKU: BK99006876 (6'' x 150') / BK99006875 (36'' x 150')



### BROSSE EN FIBRE TAMPICO - 13" X 1" X 3"

SKU: 95006



### CAGE POUR MANCHON - 9 1/2"

SKU: ZFR499N



## GANT DE DÉCAPAGE INDUSTRIEL X-LARGE

SKU: 4003



## MANCHON EN MOUSSE FENDUE - 9" X 3/4"

SKU: Z9SF20



## PAQUET DE 10 MANCHONS À PEINDRE

SKU: Z9T15-10



## PLATEAU PROFOND EN PLASTIQUE - 2L

SKU: ZTR200



## HENRY 930-18 POLY-TAC

SKU: BK018621



## MEAN CLEAN

SKU: DISTROMEAN5GAL



## PISTOLET À MASTIC ROBUSTE POUR CARTOUCHES DE 300ML

SKU: 106617



## POLYBITUME 570-05

SKU: BK570S664 (300ml) / BK570S686 (850ml) / 694266611003 (10kg)



## THIROCO T20 - CIMENT PLASTIQUE

**SKU:** T20020



## THIROCO T20W - CIMENT PLASTIQUE - GRADE HIVER

**SKU:** T20W20



# AUTO-ADHÉSIVES



**HENRY BLUESKIN WP200**

**SKU:** HEWP200937

# MEMBRANES THERMOSOUDEES



**BAKOR NP180 PP**

**SKU:** BH180PP985

# PRODUITS À BASE DE CIMENT

## ACCESSOIRES



**BROSSE EN FIBRE  
TAMPICO - 13" X 1" X 3"**

**SKU:** 95006

## MORTIERS



### **DISTROCAN - JET SET 1-3 MIN**

**SKU:** JETSET13



### **DISTROCAN - JET SET 3-5 MIN**

**SKU:** JETSET35



### **DISTROCAN - JET SET 5-10 MIN**

**SKU:** JETSET510



### **MAPEI - PLANITOP 23**

**SKU:** 2758720



### **MAPEI - PLANITOP X**

**SKU:** 2757423



### **MAPEI - PLANITOP XS**

**SKU:** 2757323

## PRODUITS ANTI-HUMIDITÉ

### ACCESSOIRES



**BROSSE EN FIBRE  
TAMPICO - 13" X 1" X 3"**

**SKU:** 95006



**CAGE POUR MANCHON - 9  
1/2"**

**SKU:** ZFR499N



**MANCHON EN MOUSSE  
FENDUE - 9" X 3/4"**

**SKU:** Z9SF20



**MANCHONS À PEINDRE -  
PAQUET DE 10**

**SKU:** Z9T1510



## PLATEAU PROFOND EN PLASTIQUE - 2L

SKU: ZTR200



## THIROCO T20 - CIMENT PLASTIQUE

SKU: T20020



## THIROCO T20W - CIMENT PLASTIQUE - GRADE HIVER

SKU: T20W20

## SCELLANTS



**BAKOR 700-01**

**SKU:** BK70001074



**THIROCO T-60**

**SKU:** T60189

## PRODUITS D'INJECTION

### ACCESSOIRES



#### 40" BOYAU FLEXIBLE POUR POMPE D'INJECTION

SKU: DISTROWHIP40



#### ACCOUPLLEMENT POUR INJECTION

SKU: DISTROCOUPRED



#### ADAPTEUR POUR BOYAUX D'INJECTION 90°

SKU: FU-3459-04-02



#### ADAPTEUR POUR BOYAUX D'INJECTION DROIT

SKU: FU-3269-04-02





## ALEMITE KIT DE RÉPARATION DE RESSORT

SKU: 393756-6



## BOITE DE 50 GANTS PROFESSIONNEL NOIR EN NITRILE

SKU: 34606-M / 34606-XL



## BOYAUX D'INJECTION POUR PISTOLETS À GRAISSE

SKU: ECH-720-02MM35



## CONNECTEUR MÂLE 1/4" À FILETAGE 1/8"

SKU: 32.1156



## CONNECTEUR MÂLE RÉDUCTEUR 3/8" À 1/4"

SKU: 32.3382



## CONNECTEUR MÂLE RÉDUCTEUR 5/16" À 1/4"

SKU: 32.3370



## CONNECTEUR MÂLE UNION 1/4" À 1/4"

SKU: 32.2158



## EMBOUT POUR ÉCROU 5/16" NON MAGNÉTIQUE POUR ZERK

SKU: FU34590402



## **KIT DE RÉPARATION DE JOINT ALEMITE**

**SKU:** 336523



## **MANCHONS D'INJECTIONS AVEC ZERK**

**SKU:** DISTROPACKNYL



## **MANOMÈTRE EN ACIER INOXYDABLE REMPLI DE LIQUIDE DE SILICONE - 0 - 1000 PSI - MONTAGE LM**

**SKU:** 62.6670



## **MANOMÈTRE EN ACIER INOXYDABLE REMPLI DE LIQUIDE DE SILICONE - 0 - 10000 PSI - MONTAGE LM**

**SKU:** 62.6695



## **MANOMÈTRE EN ACIER INOXYDABLE REMPLI DE LIQUIDE DE SILICONE - 0 - 4000 PSI - MONTAGE LM**

**SKU:** 62.6688



## **PISTOLET À GRAISSE ALEMITE POUR INJECTION POLYURÉTHANE**

**SKU:** 586-B



**RACCORD À BARBILLON  
POUR TUYAU À  
CONNECTEUR MÂLE 1/8" À  
1/8"**

**SKU:** 33.4110



**RACCORD EN LAITON  
ADAPTATEUR PIPE  
FEMELLE À MÂLE 1/8"  
MÂLE À 1/4" FEMELLE**

**SKU:** 33.1912



**RACCORD EN LAITON T DE  
RUE 1/8" FEMELLE AVEC  
DEUX 1/8" FEMELLES**

**SKU:** 33.3410



**RCF PISTOLET À EPOXY À  
CARTOUCHE DOUBLE**

**SKU:** FG20023



**TEFLON 1/2" X 40'**

**SKU:** 33.9080



**TUBE EN NYLON 1/4" OD**

**SKU:** 40.1140



**VANNE À BILLE 1/8" X 1/8"  
FILETAGE FEMELLE DES  
DEUX CÔTÉS**

**SKU:** 14.1102



## PRODUITS EPOXY



### EPICOL T

**SKU:** 120298



### MAPEI EPOJET

**SKU:** 1561144 (399ml) / 1561111KIT (11.35L)



### RCF PÂTE EPOXY D'ANCRAGE À HAUTE RÉSISTANCE

**SKU:** FG20075 (600ml) / FG20177 (2 Gal.)



### RCF RÉSINE EPOXY D'INJECTION STRUCTURALE

**SKU:** FG20076

## RÉSINES DE POLYURÉTHANE



**MAPEI - RESFOAM 1KM**

**SKU:** 2446120



**MAPEI - RESFOAM HL 35**

**SKU:** 2445619-1



**MAPEI - RESFOAM HL 45**

**SKU:** 2445958



**MAPEI - RESFOAM PF**

**SKU:** 2445419



**RCF MOUSSE EXPANSIBLE  
POLYURÉTHANE EN  
CARTOUCHE DOUBLE**

**SKU:** FG20077



**SPETEC GEN ACC**

**SKU:** 102426



## **SPETEC GEN ACC FAST**

**SKU:** 102428



## **SPETEC GT350**

**SKU:** 101888



## **SPETEC H100**

**SKU:** 101895



## **SPETEC PUMP CLEANER**

**SKU:** 103001



## **SPETEC SEAL F400**

**SKU:** 101884

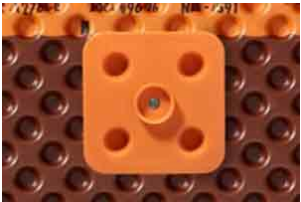


## **STOPAQ 2100 AQUASTOP**

**SKU:** 103025

## PRODUITS DELTA

## ACCESSOIRES



**DELTA FASTNER**

**SKU:** 22610005 / 22610006



**DELTA MOLD STRIP**

**SKU:** 22610021



**DELTA SEALANT**

**SKU:** 22610015

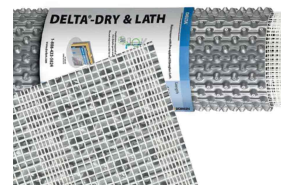


## MEMBRANES



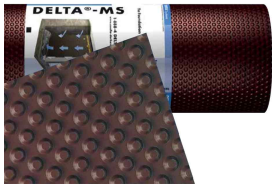
### DELTA DRAIN

SKU: 22600014 / 22600015



### DELTA DRY & LATH

SKU: N / A



### DELTA MS

SKU: 22600001 / 22600002 / 22600003 /  
22600004 / 22600005 / 22600006



### DELTA VENT S

SKU: N / A



### DELTA VENT SA

SKU: N / A

## RACCORDS

### PEHD



**3" T**

SKU: 1T0033



**3"/ 4" BOUCHON MÂLE**

SKU: 1B0035 / 1B0045



**4" ADAPTATEUR PEHD  
POUR DIAMÈTRE PVC**

SKU: 1ADRC04



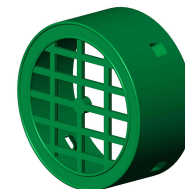
**4" ADAPTATEUR  
UNIVERSEL DE DRAIN**

SKU: 1ADRCU04



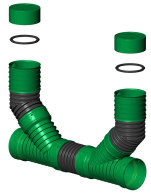
**4" BOUCHON EXTÉRIEUR  
AVEC CLIP**

SKU: 2B100CV



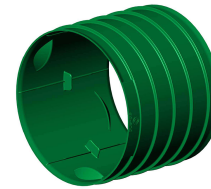
**4" CAPUCHON DE GRILLE  
FEMELLE**

SKU: 1TTG04C



### 4" CHEMINÉE D'ACCÈS

SKU: 830004 / 2B100CG



### 4" CLIP DOUBLE CLOCHE

SKU: 3MCC004C



### 4" COUDE, 90°

SKU: 1C0049



### 4" TÉ-Y

SKU: 1TY044



### 4" Y

SKU: 1DY004

## PVC-MUNICIPAL



**4" 5" 6" 8" COUDE 22 1/2°**

**SKU:** 21A2204GG



**4" 5" 6" 8" COUDE 45°**

**SKU:** 21A4504GG



**4" 5" 6" 8" COUDE 45°**

**SKU:** 22A4504GS



**4" 5" 6" 8" MANCHON**

**SKU:** 33ACOUP04GG



**4" 5" 6" 8" TÉ**

**SKU:** 07A040404GGG



**4" 5" 6" 8" Y**

**SKU:** 01A040404GGG



**4" 6" 8" RAYON COURT DE 90°**

**SKU:** 21A9004GG



**4" 6" 8" RAYON COURT DE 90°**

**SKU:** 22A9004GS



**4" 6" 8" TÉ-Y**

**SKU:** 04A040404GGG



**4" RAYON LONG DE 90°**

**SKU:** 21A9004LRGG

## PVC-PLOMBERIE



**4" COUDE 45°**

**SKU:** P504



**4" ADAPTATEUR PUSH FIT**

**SKU:** IC44P



**4" ADAPTEUR DE NETTOYAGE**

**SKU:** P1504



**4" ADAPTEUR DE NETTOYAGE**

**SKU:** P1404



**4" BOUCHON FILETÉ**

**SKU:** P1154



**4" CAP, SANS FILETAGE**

**SKU:** P1604



**4" COUDE 45°**

**SKU:** P404



**4" COUDE 90° LONG RAYON**

**SKU:** P256



**4" COUDE, 22 1/2°**

**SKU:** P1704



**4" MANCHON AVEC HEURTOIR**

**SKU:** P604



**4" TÉ**

**SKU:** P104



**4" TÉ - Y**

**SKU:** P156



**4" Y 45°**

**SKU:** P304

## RACCORDS EN CAOUTCHOUC



**BÉTON À  
FONTE/PLASTIQUE/ACIER**

**SKU:** 1006-44



**FONTE DUCTILE À  
FONTE/PLASTIQUE/ACIER**

**SKU:** 1051-44



**FONTE/PLASTIQUE/ACIER À  
FONTE/PLASTIQUE/ACIER**

**SKU:** 1056-44



## RENFORT STRUCTUREL

### KITS DE RÉPARATION STRUCTURELLE



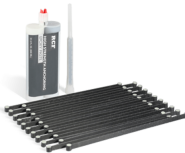
**KIT DE RÉPARATION DE  
FISSURES BIDIRECTIONNEL  
560GSM 12" X 8'**

**SKU:** FG20053



**KIT DE RÉPARATION DE  
MUR VOÛTÉ  
UNIDIRECTIONNEL  
VERTICAL 400GSM 6" X 8'**

**SKU:** FG20036



**KIT DE VERROUILLAGE DE  
FISSURES EN BÉTON -  
PACK DE 20 AVEC PÂTE À  
EPOXY D'ANCRAGE HAUTE  
RÉSISTANCE**

**SKU:** FG20040



# TUYAUX

## PEHD



**3" PERFORÉ (TYPE 2)**

SKU: 100304 / 100313



**4" PERFORÉ (TYPE 2)**

SKU: 100442



**4" NON PERFORÉ**

SKU: 100455



**4" NON PERFORÉ SOLFLO  
MAX**

SKU: 320420 / 320415



**4" PERFORÉ (MEGA 3)**

SKU: 100461 / 100447 / 100445



**4" TUYAU PERFORÉ  
SOLIFLEX (TYPE 3)**

SKU: 120444



# PVC-MUNICIPAL



## SDR28

**SKU:** SG2804014WH / SG2805014WH /  
SG2806014WH



## SDR35

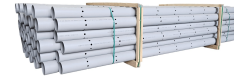
**SKU:** SG3504014 / SG3505014 / SG3506014 /  
SG3508014

## PVC-PLOMBERIE



**4" PERFORÉ, 3 TROUS**

**SKU:** DISTROPVC43TROUS



**4" PERFORÉ, 7 TROUS**

**SKU:** DISTROPVC47TROUS

# BOÎTES DE DRAINAGE

## GALVANISÉ



**BOÎTE DE DRAINAGE - 16"  
X 16" X 12"**

**SKU:** DBG1616



**BOÎTE DE DRAINAGE - 2'**

**SKU:** CP24-12-12



**BOÎTE DE DRAINAGE - 4'**

**SKU:** CP48-12-12



**BOÎTE DE DRAINAGE - 4' X  
6" X 12"**

**SKU:** DBG96-6-12



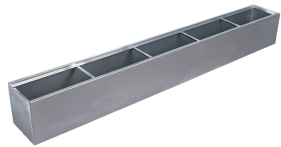
**BOÎTE DE DRAINAGE - 4' X  
6" X 12"**

**SKU:** DBG48-6-12



**BOÎTE DE DRAINAGE - 6'**

**SKU:** DBG72-12-12



**BOÎTE DE DRAINAGE - 8'**

**SKU:** DBG96-12-12



## PLASTIQUE



**COUVERTURE EN TÔLE  
D'ALUMINIUM - 18" X 24"**

SKU: CA1824



**DRAIN DE PLANCHER - 12"  
X 12" X 12"**

SKU: 1ZD1212



**DRAIN DE PLANCHER - 18"  
X 24" X 25"**

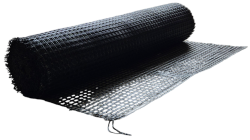
SKU: 1ZD2425P



**DRAIN DE PLANCHER - 18"  
X 24" X 18"**

SKU: 1ZD1824P

# GÉOSYNTHÉTIQUES



## GÉOGRILLE **GEOMAX**

**SKU:** GEOMAXGG4350



## GÉOTEXTILE **GEOMAX**

**SKU:** GNT12350 GNT3350 GNT6350



## GÉOTEXTILE NON-TISSÉ **GEOMAX**

**SKU:** GNT12350 / GNT3350 / GNT6350



## GÉOTEXTILE TISSÉ **GEOMAX**

**SKU:** GEOMAXW13350

# SYSTÈMES DE POMPES DE PUISARD

## ACCESSOIRES



### DOUBLE FLOTTEUR - CONTRÔLEUR STANDARD

SKU: N / A



### MODULE WI-FI

SKU: PS-WIFI2

# POMPES



## POMPE COMBINÉE DE SECOURS

SKU: PSC22



## POMPE EN FONTE

SKU: N / A

## PUITS



**18" X 22" / 30" COUVERCLE  
POUR PUIT ÉTANCHE AU  
RADON**

**SKU:** SF2000E



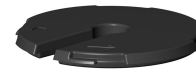
**18" X 22" PUIT ÉTANCHE  
AU RADON**

**SKU:** SF20



**18" X 30" PUIT ÉTANCHE  
AU RADON**

**SKU:** SF30BA



**20" X 24" COUVERCLE DE  
PUITS ONDULÉ POUR  
POMPE DE PUISARD**

**SKU:** 1UCV025



**20" X 24" PUIT ONDULÉ  
POUR POMPE DE PUISARD**

**SKU:** 1UCU025

# MARGELLES



## MARGELLES

**SKU:** MG1082222

## TOUS



### 4" MANCHON INTÉRIEUR

SKU: 1M0040



### 40" BOYAU FLEXIBLE POUR POMPE D'INJECTION

SKU: DISTROWHIP40



### ACCOUPLLEMENT POUR INJECTION

SKU: DISTROCOUPRED



### ADAPTEUR POUR BOYAUX D'INJECTION 90°

SKU: FU-3459-04-02



### ADAPTEUR POUR BOYAUX D'INJECTION DROIT

SKU: FU-3269-04-02



### ADHÉSIF BAKOR BLUESKIN

SKU: BK101677



## BAKOR 700-01

SKU: BK70001074



## BAKOR AQUA-BLOC 720-38

SKU: BK72038074



## BAKOR AQUA-BLOC 770-06

SKU: BK77006070



## BAKOR NP180 PP

SKU: BH180PP985



## BAKOR PANNEAU PROTECTION POLYPROPYLÈNE

SKU: BK99031458



## BAKOR POLY FAB

SKU: BKPF600



## BAKOR YELLOW JACKET

SKU: BK99006876 (6'' x 150') / BK99006875  
(36'' x 150')



## BOÎTE DE DRAINAGE - 16" X 16" X 12"

SKU: DBG1616





## BOÎTE DE DRAINAGE - 2'

SKU: CP24-12-12



## BOÎTE DE DRAINAGE - 4'

SKU: CP48-12-12



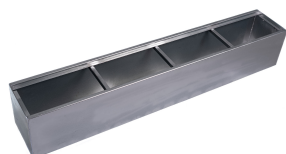
## BOÎTE DE DRAINAGE - 4' X 6" X 12"

SKU: DBG48-6-12



## BOÎTE DE DRAINAGE - 4' X 6" X 12"

SKU: DBG96-6-12



## BOÎTE DE DRAINAGE - 6'

SKU: DBG72-12-12



## BOÎTE DE DRAINAGE - 8'

SKU: DBG96-12-12



## BORDURE EN PLASTIQUE

SKU: N / A



## BROSSE EN FIBRE TAMPICO - 13" X 1" X 3"

SKU: 95006



## CAGE POUR MANCHON - 9 1/2"

SKU: ZFR499N



## CLOUS DE PAYSAGEMENT - COMMUN

SKU: CLOUSPLC50



## CLOUS DE PAYSAGEMENT - SPIRALE

SKU: CLOUSPLSP250



## CONNECTEUR MÂLE 1/4" À FILETAGE 1/8"

SKU: 32.1156



## CONNECTEUR MÂLE RÉDUCTEUR 3/8" À 1/4"

SKU: 32.3382



## CONNECTEUR MÂLE RÉDUCTEUR 5/16" À 1/4"

SKU: 32.3370



## CONNECTEUR MÂLE UNION 1/4" À 1/4"

SKU: 32.2158



## COUVERTURE EN TÔLE D'ALUMINIUM - 18" X 24"

SKU: CA1824



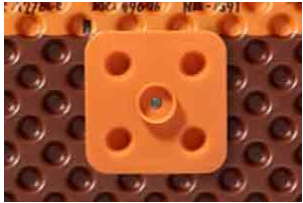
## DELTA DRAIN

SKU: 22600014 / 22600015



## DELTA DRY & LATH

SKU: N / A



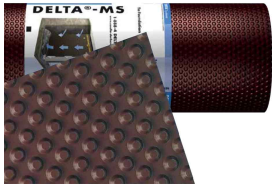
## DELTA FASTNER

SKU: 22610005 / 22610006



## DELTA MOLD STRIP

SKU: 22610021



## DELTA MS

SKU: 22600001 / 22600002 / 22600003 /  
22600004 / 22600005 / 22600006



## DELTA SEALANT

SKU: 22610015



## DELTA VENT S

SKU: N / A



## DELTA VENT SA

SKU: N / A



## DISTROCAN - JET SET 1-3 MIN

SKU: JETSET13



## DISTROCAN - JET SET 3-5 MIN

SKU: JETSET35



## DISTROCAN - JET SET 5-10 MIN

SKU: JETSET510



## DOUBLE FLOTTEUR - CONTRÔLEUR STANDARD

SKU: N / A



## EMBOUT POUR ÉCROU 5/16" NON MAGNÉTIQUE POUR ZERK

SKU: FU34590402



## EPICOL T

SKU: 120298



## GÉOTEXTILE **GEOMAX**

SKU: GNT12350 GNT3350 GNT6350



## GÉOTEXTILE NON-TISSÉ **GEOMAX**

SKU: GNT12350 / GNT3350 / GNT6350



## GÉOTEXTILE TISSÉ **GEOMAX**

SKU: GEOMAXW13350



## **HENRY 930-18 POLY-TAC**

SKU: BK018621



## **HENRY BLUESKIN WP200**

SKU: HEWP200937



## **HENRY CM100**

SKU: HE78060073



## **IMPERMASHIELD R COAT**

SKU: IMPERMAR5



## **IMPERMASHIELD SD SPRAY COAT**

SKU: IMPERMASD55



## **IMPERMASHIELD T COAT**

SKU: IMPERMAT5



## **KIT DE RÉPARATION DE FISSURES BIDIRECTIONNEL 560GSM 12" X 8'**

SKU: FG20053



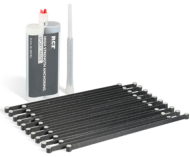
## KIT DE RÉPARATION DE JOINT ALEMITE

SKU: 336523



## KIT DE RÉPARATION DE MUR VOÛTÉ UNIDIRECTIONNEL VERTICAL 400GSM 6" X 8'

SKU: FG20036



## KIT DE VERROUILLAGE DE FISSURES EN BÉTON - PACK DE 20 AVEC PÂTE À EPOXY D'ANCRAGE HAUTE RÉSISTANCE

SKU: FG20040



## MANCHON EN MOUSSE FENDUE - 9" X 3/4"

SKU: Z9SF20



## MANCHONS D'INJECTIONS AVEC ZERK

SKU: DISTROPACKNYL



## MANOMÈTRE EN ACIER INOXYDABLE REMPLI DE LIQUIDE DE SILICONE - 0 - 1000 PSI - MONTAGE LM

SKU: 62.6670



**MANOMÈTRE EN ACIER  
INOXYDABLE REMPLI DE  
LIQUIDE DE SILICONE - 0 -  
10000 PSI - MONTAGE LM**

**SKU:** 62.6695



**MANOMÈTRE EN ACIER  
INOXYDABLE REMPLI DE  
LIQUIDE DE SILICONE - 0 -  
4000 PSI - MONTAGE LM**

**SKU:** 62.6688



**MAPEI - PLANISEAL PLUG**

**SKU:** 2437025



**MAPEI - PLANITOP 23**

**SKU:** 2758720



**MAPEI - PLANITOP X**

**SKU:** 2757423



**MAPEI - PLANITOP XS**

**SKU:** 2757323



**MAPEI - RESFOAM 1KM**

**SKU:** 2446120



**MAPEI - RESFOAM HL 35**

**SKU:** 2445619-1



## MAPEI - RESFOAM HL 45

SKU: 2445958



## MAPEI - RESFOAM PF

SKU: 2445419



## MAPEI EPOJET

SKU: 1561144 (399ml) / 1561111KIT (11.35L)



## MARGELLES

SKU: MG1082222



## MEAN CLEAN

SKU: DISTROMEAN5GAL



## MODULE WI-FI

SKU: PS-WIFI2



## PISTOLET À GRAISSE ALEMITE POUR INJECTION POLYURÉTHANE

SKU: 586-B



## PISTOLET À MASTIC ROBUSTE POUR CARTOUCHES DE 300ML

SKU: 106617





## PLATEAU PROFOND EN PLASTIQUE - 2L

SKU: ZTR200



## POLYBITUME 570-05

SKU: BK570S664 (300ml) / BK570S686 (850ml) / 694266611003 (10kg)



## POMPE COMBINÉE DE SECOURS

SKU: PSC22



## POMPE EN FONTE

SKU: N / A



## RACCORD À BARBILLON POUR TUYAU À CONNECTEUR MÂLE 1/8" À 1/8"

SKU: 33.4110



## RACCORD EN LAITON ADAPTATEUR PIPE FEMELLE À MÂLE 1/8" MÂLE À 1/4" FEMELLE

SKU: 33.1912



## RACCORD EN LAITON T DE RUE 1/8" FEMELLE AVEC DEUX 1/8" FEMELLES

SKU: 33.3410



## RCF MOUSSE EXPANSIBLE POLYURÉTHANE EN CARTOUCHE DOUBLE

SKU: FG20077



## RCF PÂTE EPOXY D'ANCRAGE À HAUTE RÉSISTANCE

SKU: FG20075 (600ml) / FG20177 (2 Gal.)



## RCF PISTOLET À EPOXY À CARTOUCHE DOUBLE

SKU: FG20023



## RCF RÉSINE EPOXY D'INJECTION STRUCTURALE

SKU: FG20076



## SCIE CLOCHE TCT

SKU: DISTROTCT325



## SPETEC GT350

SKU: 101888



## SPETEC H100

SKU: 101895



## SPETEC PUMP CLEANER

SKU: 103001



## SPETEC SEAL F400

SKU: 101884



## STOQAQ 2100 AQUASTOP

SKU: 103025



## THIROCO T-60

SKU: T60189



## THIROCO T20 - CIMENT PLASTIQUE

SKU: T20020



## THIROCO T20W - CIMENT PLASTIQUE - GRADE HIVER

SKU: T20W20



## TUBE EN NYLON 1/4" OD

SKU: 40.1140



## VANNE À BILLE 1/8" X 1/8" FILETAGE FEMELLE DES DEUX CÔTÉS

SKU: 14.1102

# INDEX

## 1

18" x 22" / 30" Couvercle Pour Puit Étanche au Radon 45

18" x 22" Puit Étanche au Radon 45

18" x 30" Puit Étanche au Radon 45

## 2

20" x 24" Couvercle de Puits Ondulé Pour Pompe de Puisard 45

20" x 24" Puit Ondulé Pour Pompe de Puisard 45

## 3

3" Perforé (Type 2) 35

3" T 26

3"/ 4" Bouchon Mâle 26

## 4

4" 5" 6" 8" Coude 22 1/2° 28

4" 5" 6" 8" Coude 45° 28

4" 5" 6" 8" Manchon 28

4" 5" 6" 8" Té 28

4" 5" 6" 8" Y 28

4" 6" 8" Rayon court de 90° 28

4" 6" 8" Té-Y 29

4" Adaptateur PEHD Pour Diamètre PVC 26

4" Adaptateur Push Fit 30

4" Adaptateur Universel de Drain 26

4" Adapteur de nettoyage 30

4" Bouchon Extérieur Avec Clip 26

4" Bouchon Fileté 30

4" Cap, Sans Filetage 30

4" Capuchon de grille femelle 26

4" Cheminée D'accès 27

4" Clip Double Cloche 27

4" Coude 45° 30

4" Coude 90° long rayon 30  
4" Coude, 22 1/2° 31  
4" Coude, 90° 27  
4" Manchon avec Heurtoir 31  
4" Manchon Intérieur 47  
4" Non Perforé 35  
4" Non Perforé SOLFLO MAX 35  
4" Perforé (Mega 3) 35  
4" Perforé, 3 Trous 38  
4" Perforé, 7 Trous 38  
4" Rayon long de 90° 29  
4" Tuyau Perforé SOLIFLEX (Type 3) 35  
4" Té 31  
4" Té - Y 31  
4" Té-Y 27  
4" Y 27  
4" Y 45° 31  
4" Coude 45° 30  
4" Perforé (Type 2) 35  
40" Boyau Flexible Pour Pompe d'Injection 16, 47

## **A**

Accouplement pour Injection 16, 47  
Adapteur pour Boyaux d'Injection 90° 16, 47  
Adapteur pour Boyaux d'Injection Droit 16, 47  
Adhésif Bakor Blueskin 6, 47  
Alemite Kit de réparation de ressort 16

## **B**

Bakor 700-01 15, 48  
Bakor Aqua-Bloc 720-38 3, 48  
Bakor Aqua-Bloc 770-06 5, 48  
Bakor NP180 PP 10, 48  
Bakor Panneau Protection Polypropylène 6, 48  
Bakor Poly Fab 6, 48  
Bakor Yellow Jacket 6, 48  
Boite de 50 Gants Professionnel Noir en Nitrile 16  
Bordure en plastique 49  
Boyaux d'Injection pour Pistolets à Graisse 17

Boîte de drainage - 16" x 16" x 12" 39, 48  
Boîte de drainage - 2' 39, 49  
Boîte de drainage - 4' 39, 49  
Boîte de drainage - 4' x 6" x 12" 39, 49  
Boîte de drainage - 6' 39, 49  
Boîte de drainage - 8' 40, 49  
Brosse en fibre tampico - 13" x 1" x 3" 6, 11, 13, 49  
Béton à Fonte/Plastique/Acier 32

## C

Cage pour Manchon - 9 1/2" 6, 13, 50  
Clous de Paysagement - Commun 2, 50  
Clous de Paysagement - Spirale 2, 50  
Connecteur Mâle 1/4" à Filetage 1/8" 17, 50  
Connecteur Mâle Réducteur 3/8" à 1/4" 17, 50  
Connecteur Mâle Réducteur 5/16" à 1/4" 17, 50  
Connecteur Mâle Union 1/4" à 1/4" 17, 50  
Couverture en tôle d'aluminium - 18" x 24" 41, 50

## D

Delta Drain 25, 51  
Delta Dry & Lath 25, 51  
Delta Fastner 24, 51  
Delta Mold Strip 24, 51  
Delta MS 25, 51  
Delta Sealant 24, 51  
Delta Vent S 25, 51  
Delta Vent SA 25, 51  
Distrocan - Jet Set 1-3 Min 12, 51  
Distrocan - Jet Set 3-5 Min 12, 51  
Distrocan - Jet Set 5-10 Min 12, 52  
Double Flotteur - Contrôleur Standard 43, 52  
Drain de Plancher - 12" x 12" x 12" 41  
Drain de Plancher - 18" x 24" x 18" 41  
Drain de Plancher - 18" x 24" x 25" 41

## E

Embout pour Écrou 5/16" Non Magnétique pour Zerk 17, 52  
EPICOL T 21, 52

**F**

Fonte Ductile à Fonte/Plastique/Acier 32

Fonte/Plastique/Acier à Fonte/Plastique/Acier 32

**G**

Gant de Décapage Industriel X-Large 7

Géogrille **GEOMAX** 42

Géotextile **GEOMAX** 42, 52

Géotextile Non-Tissé **GEOMAX** 42, 52

Géotextile Tissé **GEOMAX** 42, 53

**H**

Henry 930-18 Poly-TAC 7, 53

Henry Blueskin WP200 9, 53

Henry CM100 4, 53

**I**

ImpermaShield R Coat 3, 53

ImpermaShield SD Spray Coat 3, 53

ImpermaShield T Coat 3, 53

**K**

Kit de Réparation de Fissures Bidirectionnel 560GSM 12" x 8' 33, 53

Kit de Réparation de Joint Alemite 18, 54

Kit de Réparation de Mur Voûté Unidirectionnel Vertical 400GSM 6" x 8' 33, 54

Kit de Verrouillage de Fissures en Béton - Pack de 20 avec Pâte à Epoxy d'Ancrage Haute Résistance 33, 54

**M**

Manchon en Mousse Fendue - 9" x 3/4" 7, 13, 54

Manchons D'injections avec Zerk 18, 54

Manchons à Peindre - Paquet de 10 13

Manomètre en Acier Inoxydable Rempli de Liquide de Silicone - 0 - 1000 PSI - Montage LM 18, 54

Manomètre en Acier Inoxydable Rempli de Liquide de Silicone - 0 - 10000 PSI - Montage LM 18, 55

Manomètre en Acier Inoxydable Rempli de Liquide de Silicone - 0 - 4000 PSI - Montage LM 18, 55

Mapei - Planiseal Plug 55

Mapei - Planitop 23 12, 55

Mapei - Planitop X 12, 55

Mapei - Planitop XS 12, 55

MAPEI - RESFOAM 1KM 22, 55

MAPEI - RESFOAM HL 35 22, 55  
MAPEI - RESFOAM HL 45 22, 56  
MAPEI - RESFOAM PF 22, 56  
Mapei Epojet 21, 56  
Margelles 46, 56  
Mean Clean 7, 56  
Module Wi-Fi 43, 56

## **P**

Paquet de 10 Manchons à Peindre 7  
Pistolet à Graisse Alemite pour Injection Polyuréthane 18, 56  
Pistolet à Mastic Robuste pour Cartouches de 300ml 7, 56  
Plateau Profond en Plastique - 2L 7, 13, 57  
Polybitume 570-05 7, 57  
Pompe Combinée de Secours 44, 57  
Pompe en fonte 44, 57

## **R**

Raccord en Laiton Adaptateur Pipe Femelle à Mâle 1/8" Mâle à 1/4" Femelle 19, 57  
Raccord en Laiton T de rue 1/8" Femelle avec Deux 1/8" Femelle 19, 57  
Raccord à barbillon pour tuyau à connecteur mâle 1/8" à 1/8" 19, 57  
RCF Mousse Expansible Polyuréthane en Cartouche Double 22, 57  
RCF Pistolet à Epoxy à Cartouche Double 19, 58  
RCF Pâte Epoxy d'Ancrage à Haute Résistance 21, 58  
RCF Résine Epoxy d'Injection Structurale 21, 58

## **S**

Scie cloche TCT 2, 58  
SDR28 37  
SDR35 37  
SPETEC GEN ACC 22  
SPETEC GEN ACC FAST 22  
SPETEC GT350 22, 58  
SPETEC H100 23, 58  
SPETEC PUMP CLEANER 23, 58  
SPETEC SEAL F400 23, 58  
STOPAQ 2100 AQUASTOP 23, 59



## **T**

Teflon 1/2" x 40' 19

Thiroco T-60 15, 59

Thiroco T20 - Ciment Plastique 8, 13, 59

Thiroco T20W - Ciment Plastique - Grade Hiver 8, 14, 59

Tube en nylon 1/4" OD 19, 59

## **V**

Vanne à Bille 1/8" x 1/8" Filetage Femelle des Deux Côtés 19, 59